

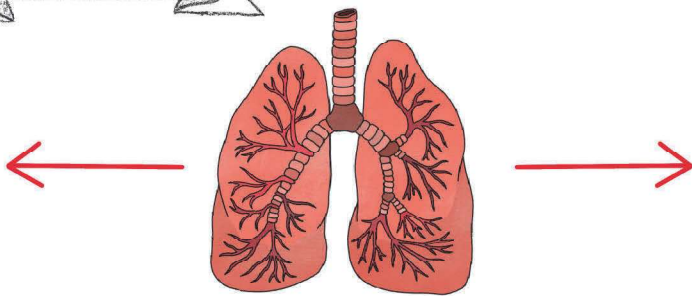
# Wie funktioniert unsere Lunge?

Lege deine Hand auf deine Brust und atme tief ein und aus.  
Was spürst du?

Wenn ich tief einatme, hebt sich der Brustkorb und beim Ausatmen zieht er dich wieder nach innen.

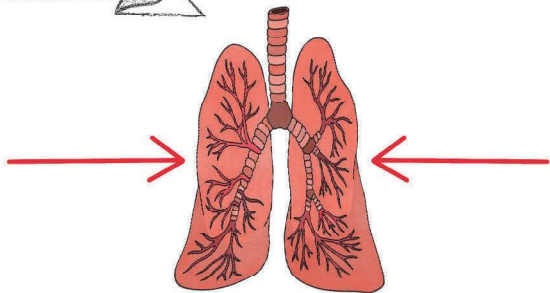
Was passiert mit der Lunge beim Einatmen und Ausatmen?  
Zeichne und beschrifte!

Einatmen



Beim Einatmen dehnt sich die Lunge aus.

Ausatmen

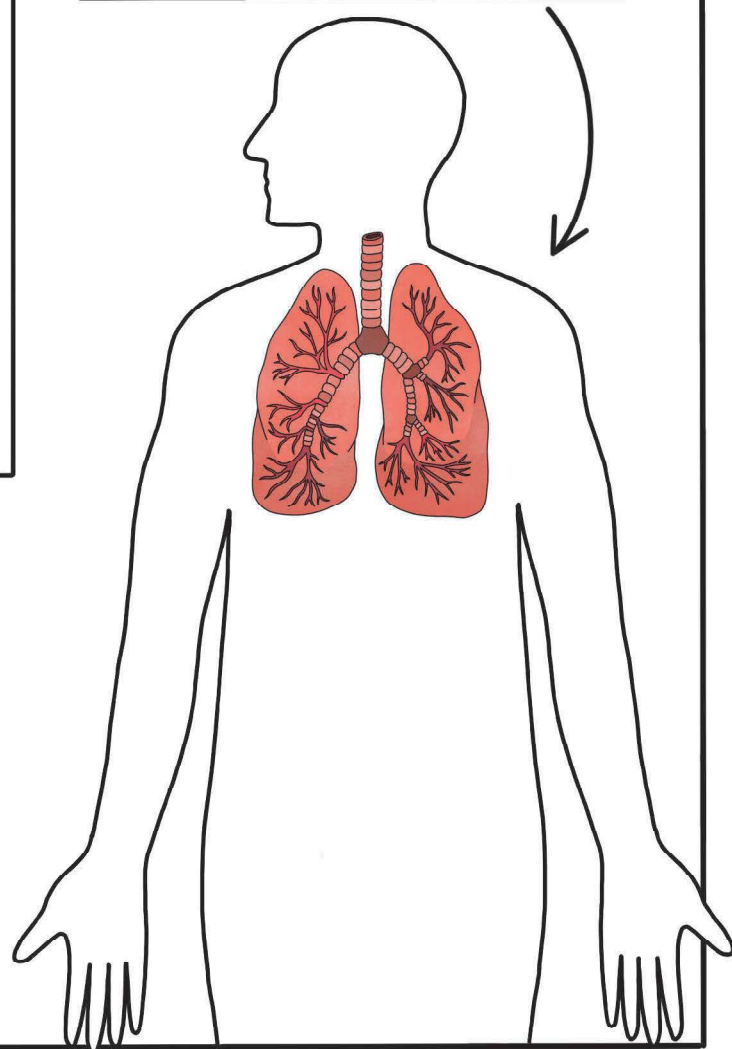


Beim Ausatmen zieht sich die Lunge zusammen.

Wofür brauchen wir unsere Lunge?

Die Lunge versorgt die Körperteile und Organe mit Sauerstoff.  
Ohne sie können wir nicht atmen.

Wo liegt die Lunge?  
Zeichne sie ein.



# So atmen wir

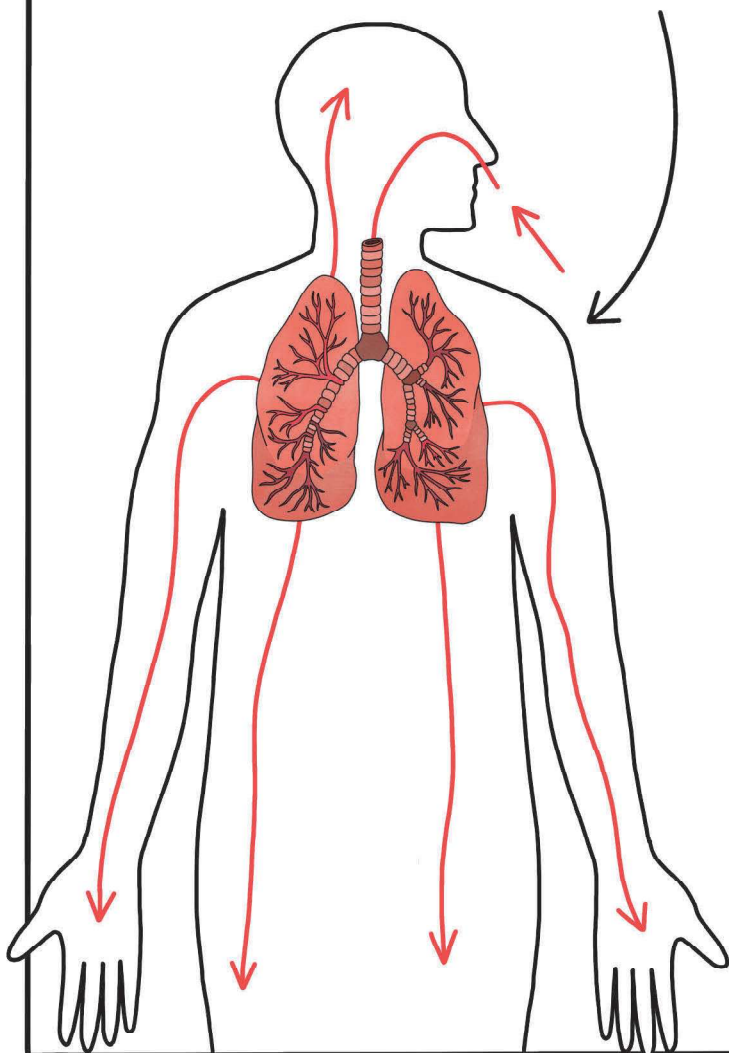
Darum müssen wir atmen:

Der Körper benötigt Sauerstoff zum Überleben. Sauerstoff kommt aus der Luft. Beim Einatmen in die Lunge und wird dann im ganzen Körper verteilt.

Wie kommt der Sauerstoff ins Blut?

Die Lunge zieht den Sauerstoff aus der Luft. Dann schickt die Lunge den Sauerstoff über ihre Gefäße weiter ins Blut.

Was passiert mit der Luft nach dem Einatmen?  
Zeichne ein und beschreibe!



Über die Nase und den Mund atmen wir Luft ein. Über die Luftröhre kommt die Luft in die Lunge.

Die Lunge zieht Sauerstoff aus der Luft und gibt ihn ans Blut weiter. Das Blut verteilt den Sauerstoff im ganzen Körper.

# Die Verdauung

Stell dir vor, du isst eine Banane.

Wie wandert die Banane durch deinen Körper und was passiert mit ihr?

Die Banane wird im Mund zerkaut. Im Magen wird sie weiter zerkleinert. Aus der Banane wird ein Speisebrei.

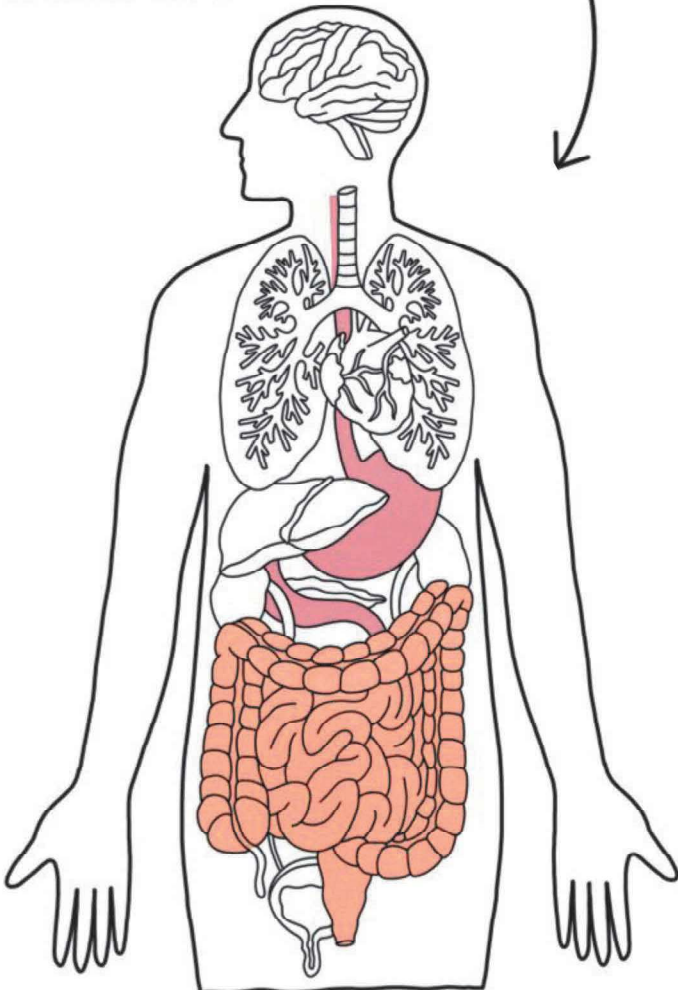
Der Speisebrei wandert in den Darm.

Dort wird sie weiter verdaut. Im Magen und im Darm werden Nährstoffe aus der Banane gezogen.

Der Rest des Speisebreis wird wieder ausgeschieden.



Diese Organe übernehmen die Verdauung:  
Male an!



Welche Organe sind das und was machen sie?

**Magen:**

Der Magen zerkleinert das Essen zu einem Speisebrei.

**Darm:**

Der Darm verdaut den Speisebrei und trenn ihn in Nährstoffe und Abfallstoffe.