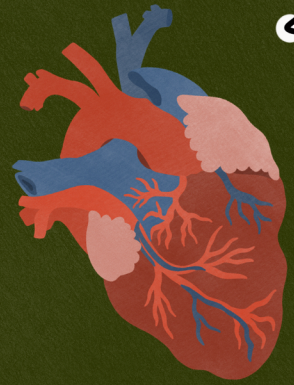


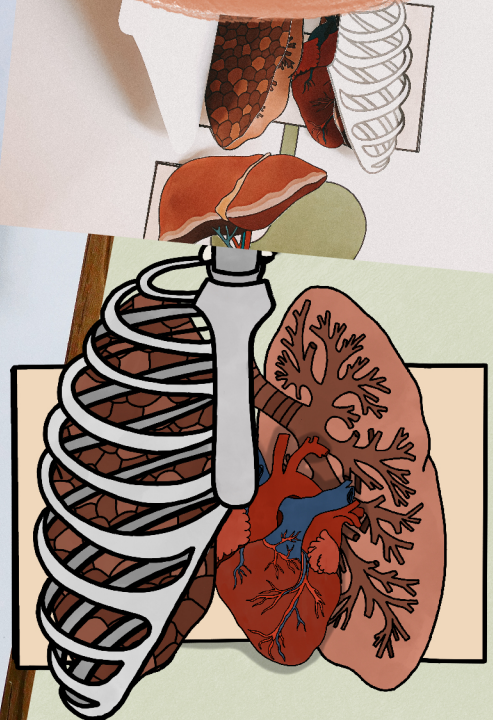
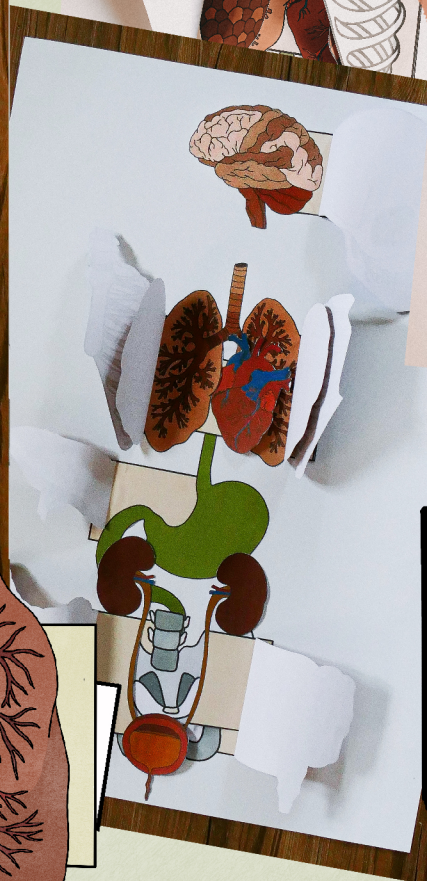
Organe



XXL Modell zum



Aufklappen

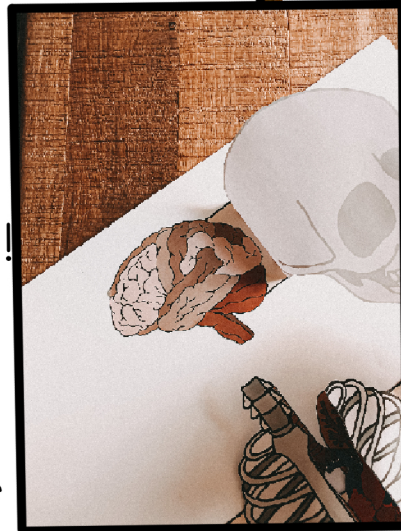


Chalk & Coffee

ANLEITUNG

Die hellgelben Flächen markieren die Klebeflächen. Sie dürfen aber nicht komplett mit Kleber bestrichen werden!

1. Klebe das Gehirn und den Schädel an der Klebefläche zusammen. Klebe das Gehirn dann auf deinem Untergrund fest!



2. Basis des Brustkorbs sind die Lungenflügel. Klebe zuerst die geschlossenen Lungenflügel auf die Inneren Lungenflügel auf. Klebe dann ganz oben noch den Brustkorb an.

! Die Rippen müssen an der markierten Schnittlinie auseinander geschnitten werden.



3. Das Herz wird mit der Klebelasche hinter den linken Lungenflügel geklebt.

4. Die Lungenflügel kannst du nun aufkleben.

! Das Herz darf nicht mit aufgeklebt werden.

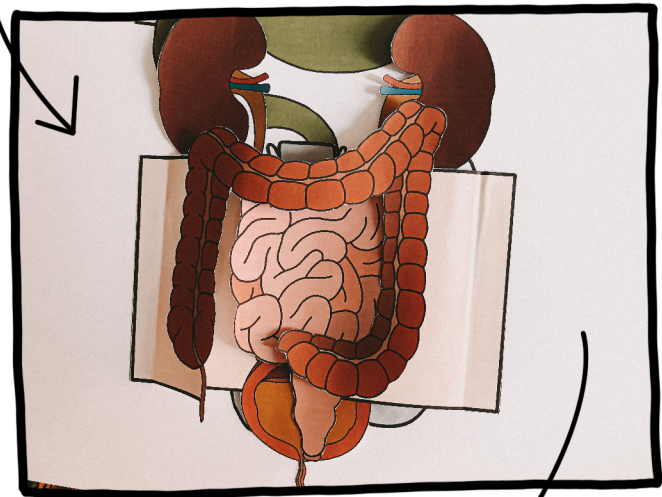


ANLEITUNG

5. Klebe nun die Leber und den Magen zusammen.
Die Klebelasche der Leber sollte ganz oben an der Lasche des Magens ansetzen.
Nun kann der Magen an der richtigen Stelle komplett aufgeklebt werden.



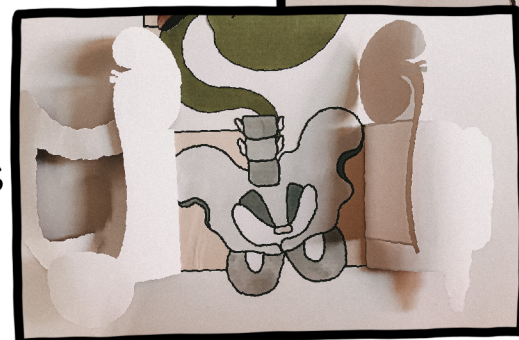
6. Im letzten Bereich sollten Darm, Becken, Nieren & Blase übrig sein.
Beginne mit dem Becken und klebe die Nieren an den Klebelaschen fest. (Auch hier wieder ganz oben ansetzen!)
Zwischen Blase und rechtem Harnleiter sollte nun die Schnittlücke sein, damit sie aufgeklappt werden kann.

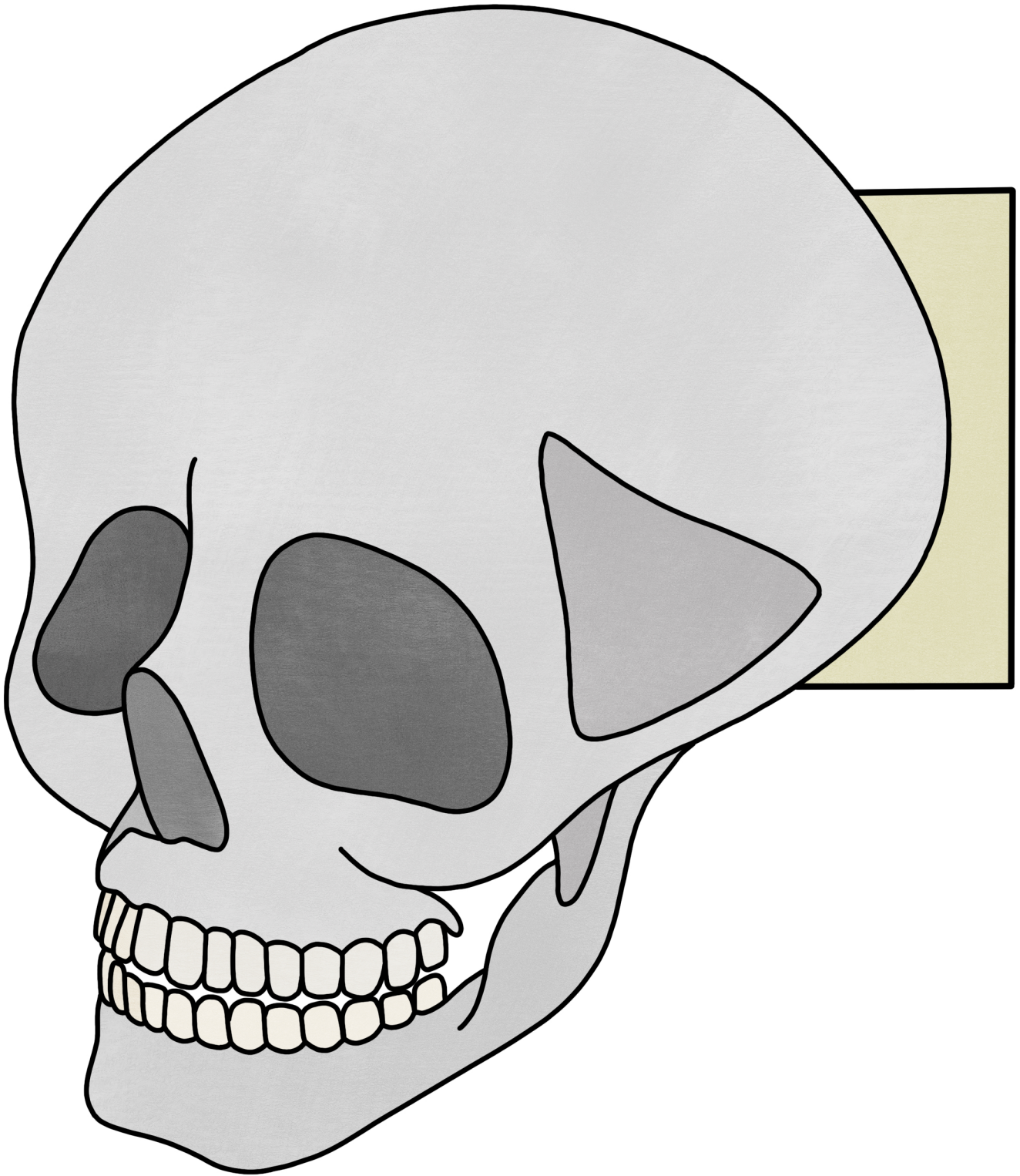


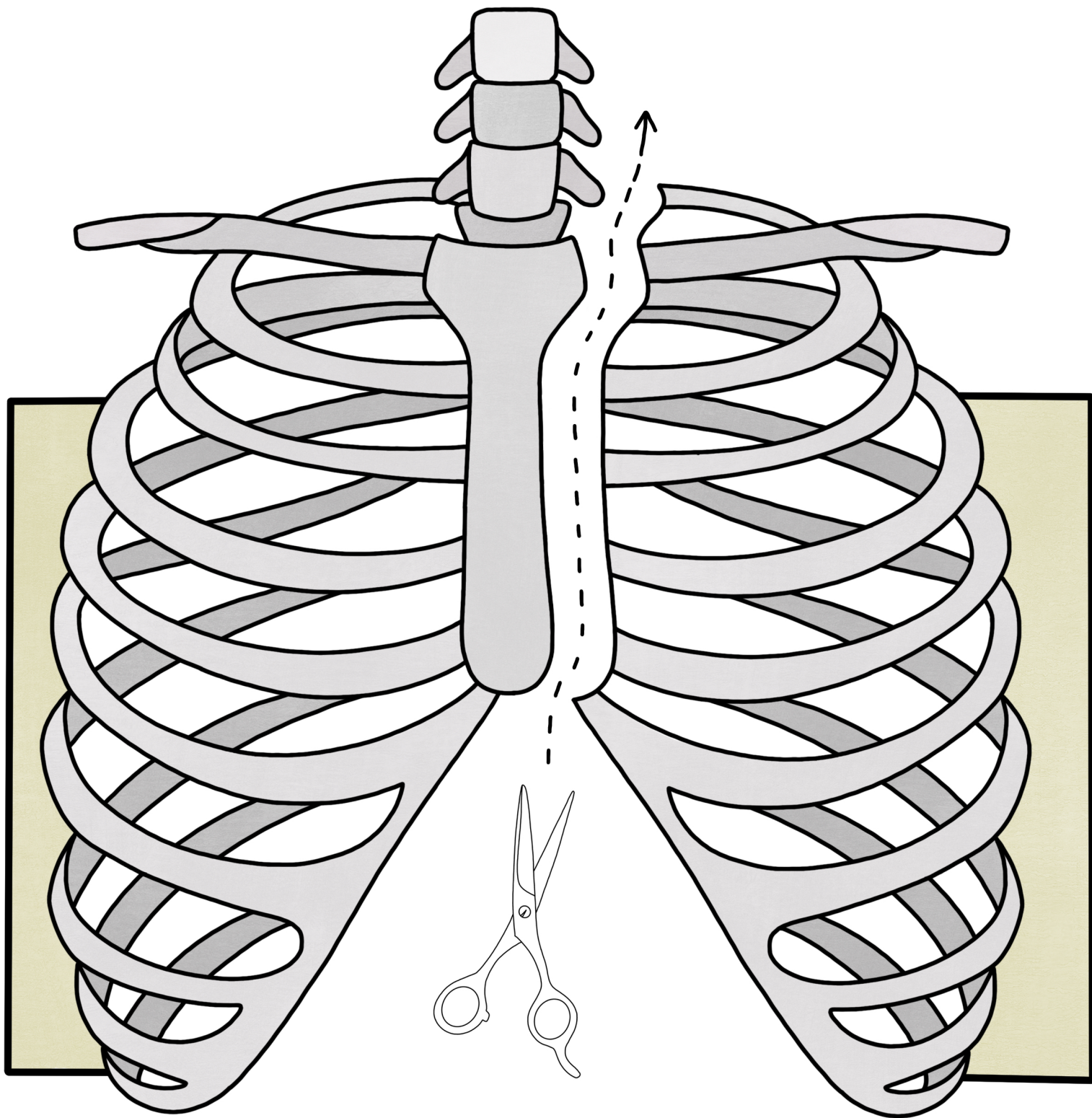
7. Klebe nun auf die Klebelaschen von Becken und Nieren den Darm auf. Der Dünndarm wird rechts auf die Lasche geklebt und der Dickdarm links.

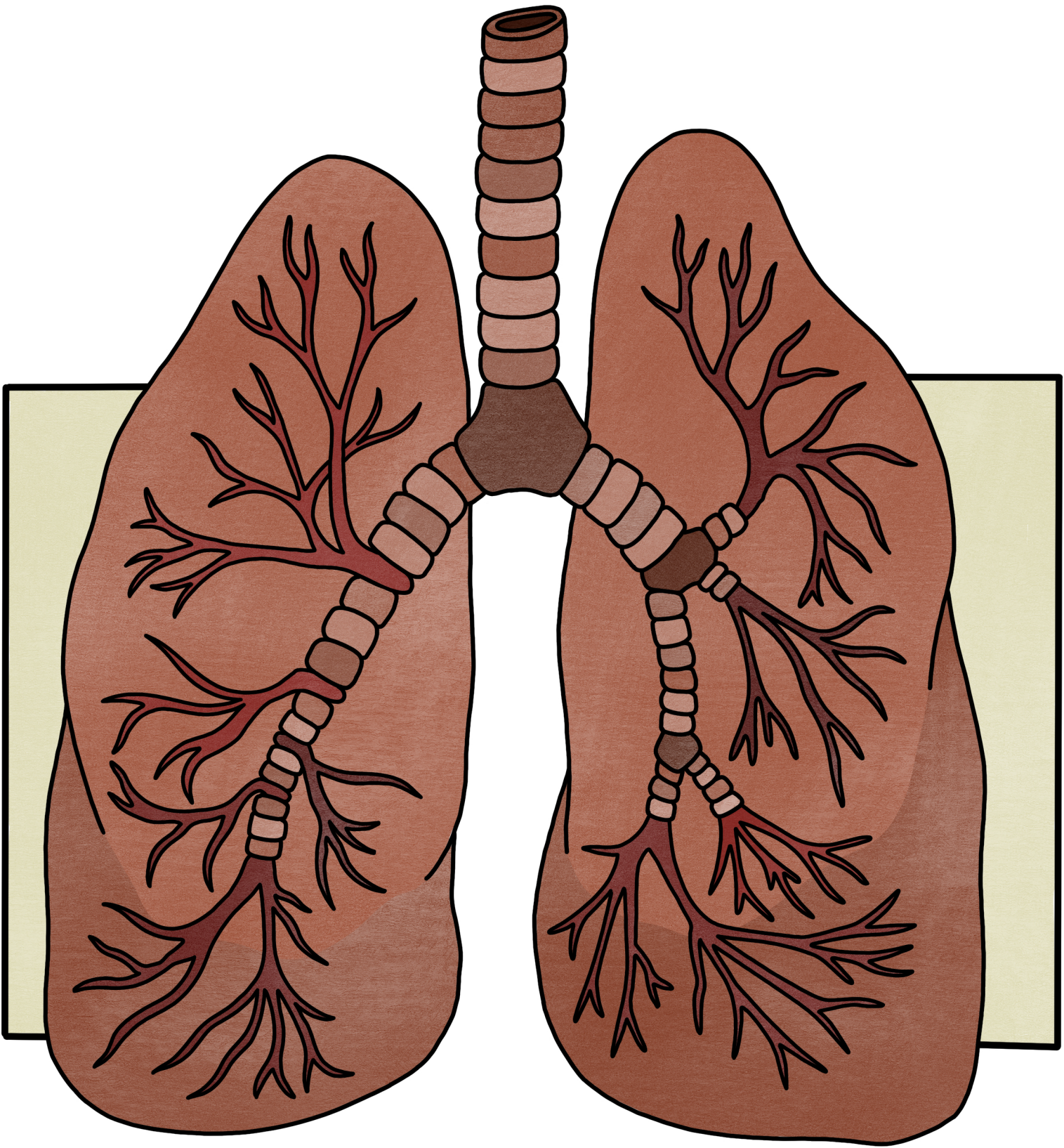


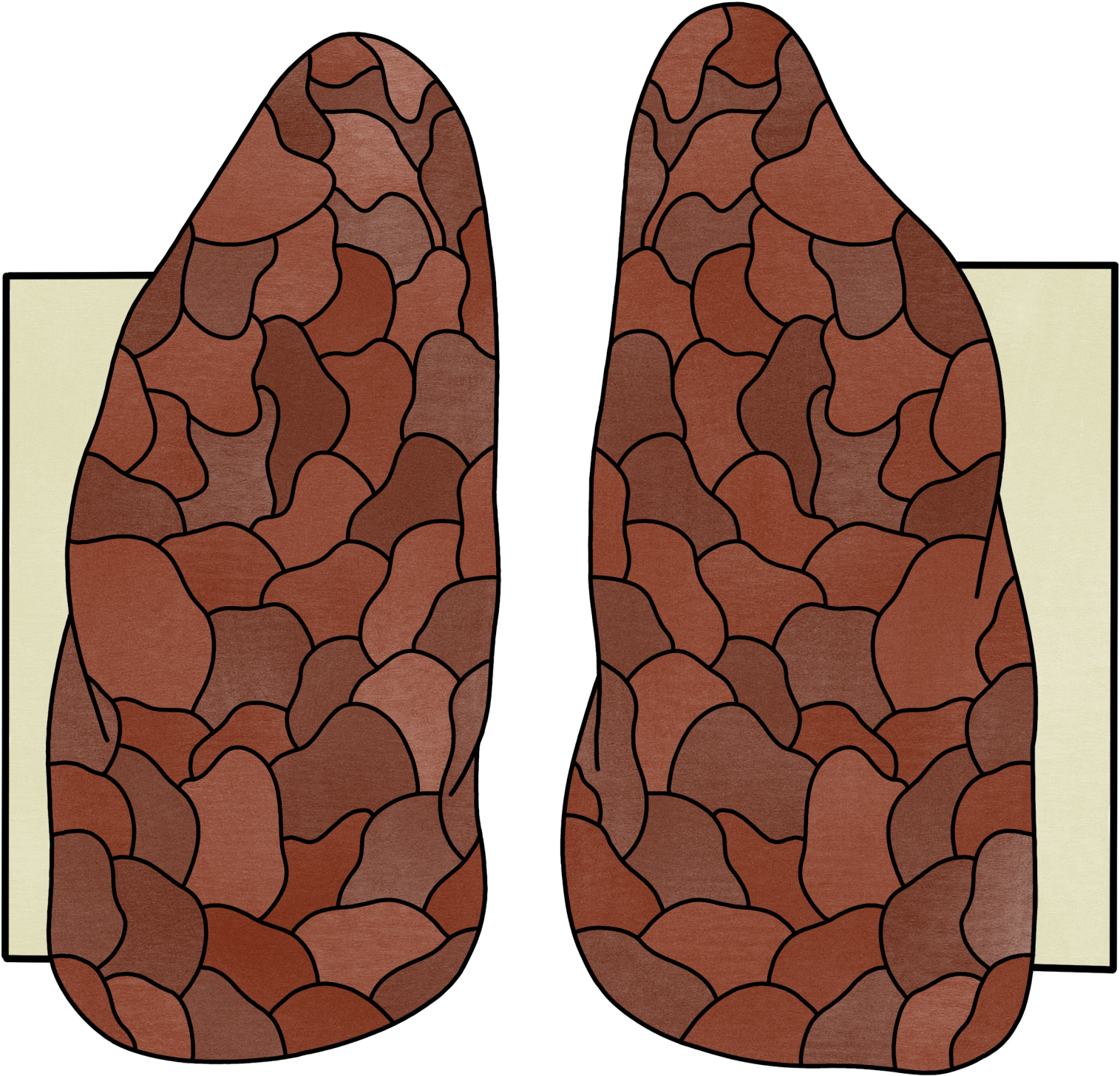
Nun kannst du die Rückseite des Beckens komplett aufkleben.

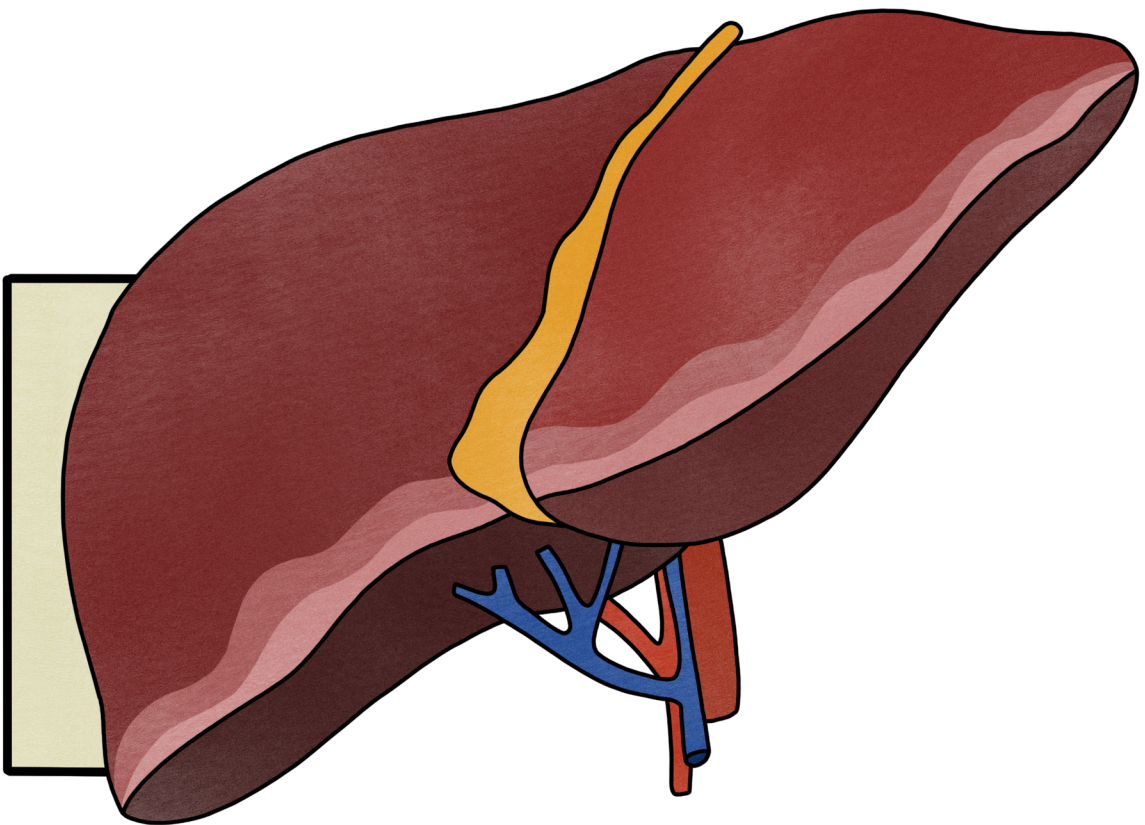
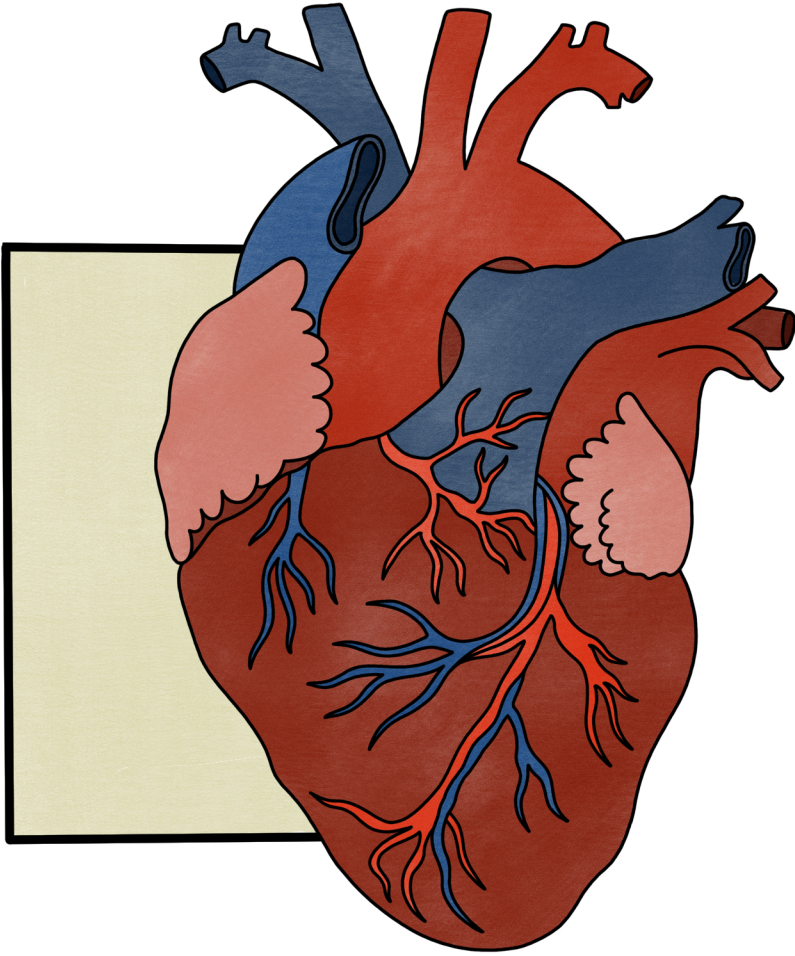


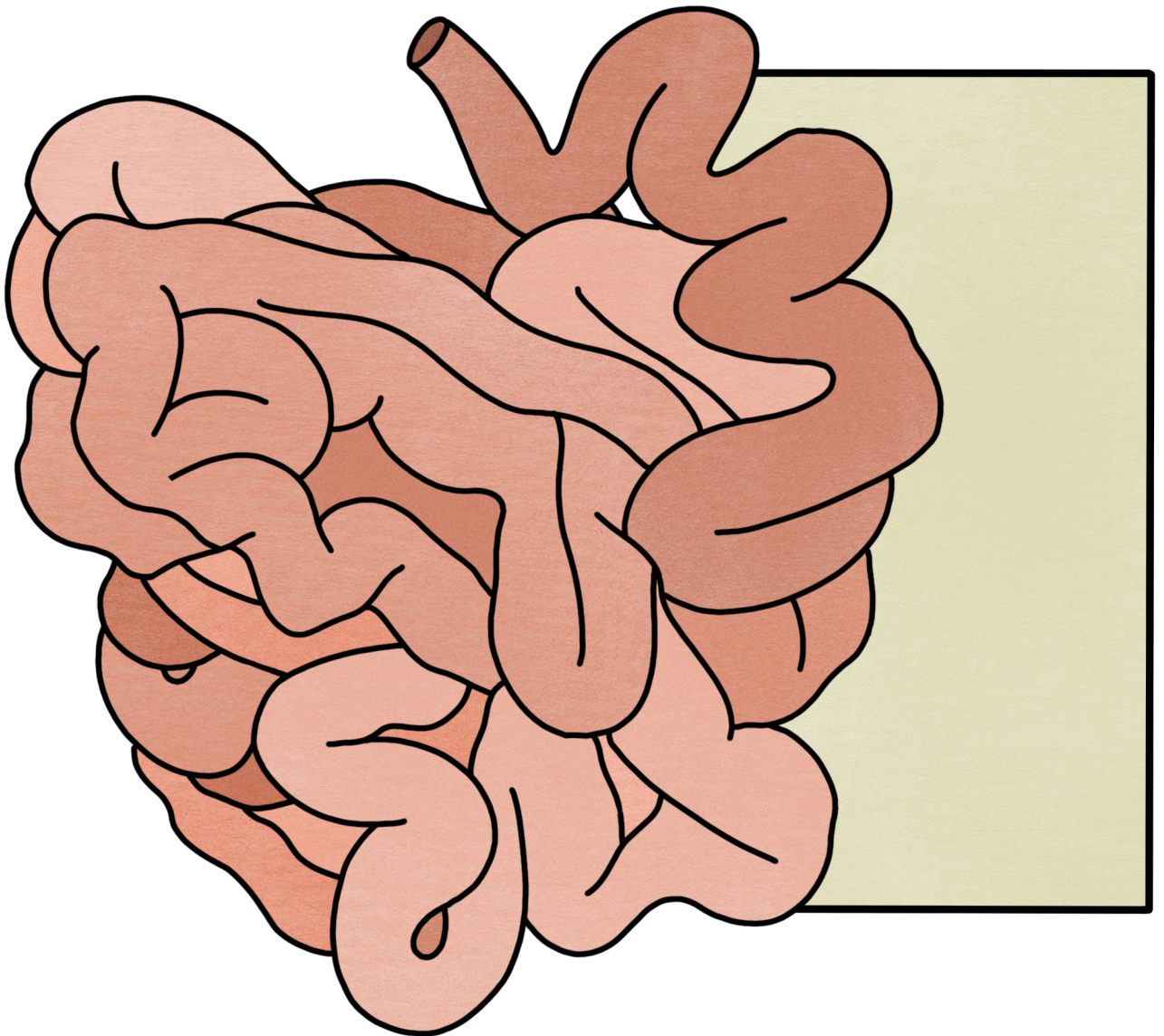
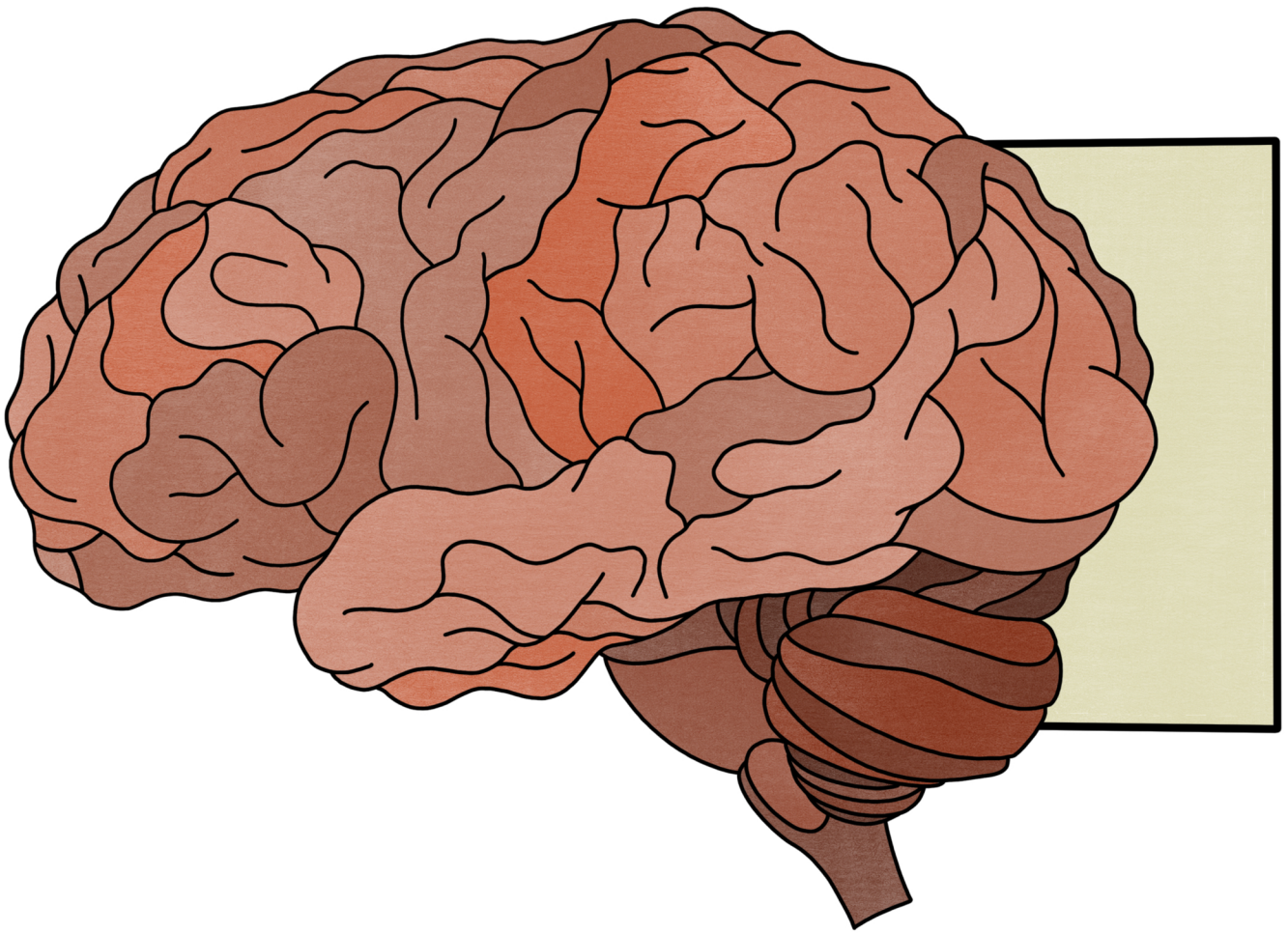


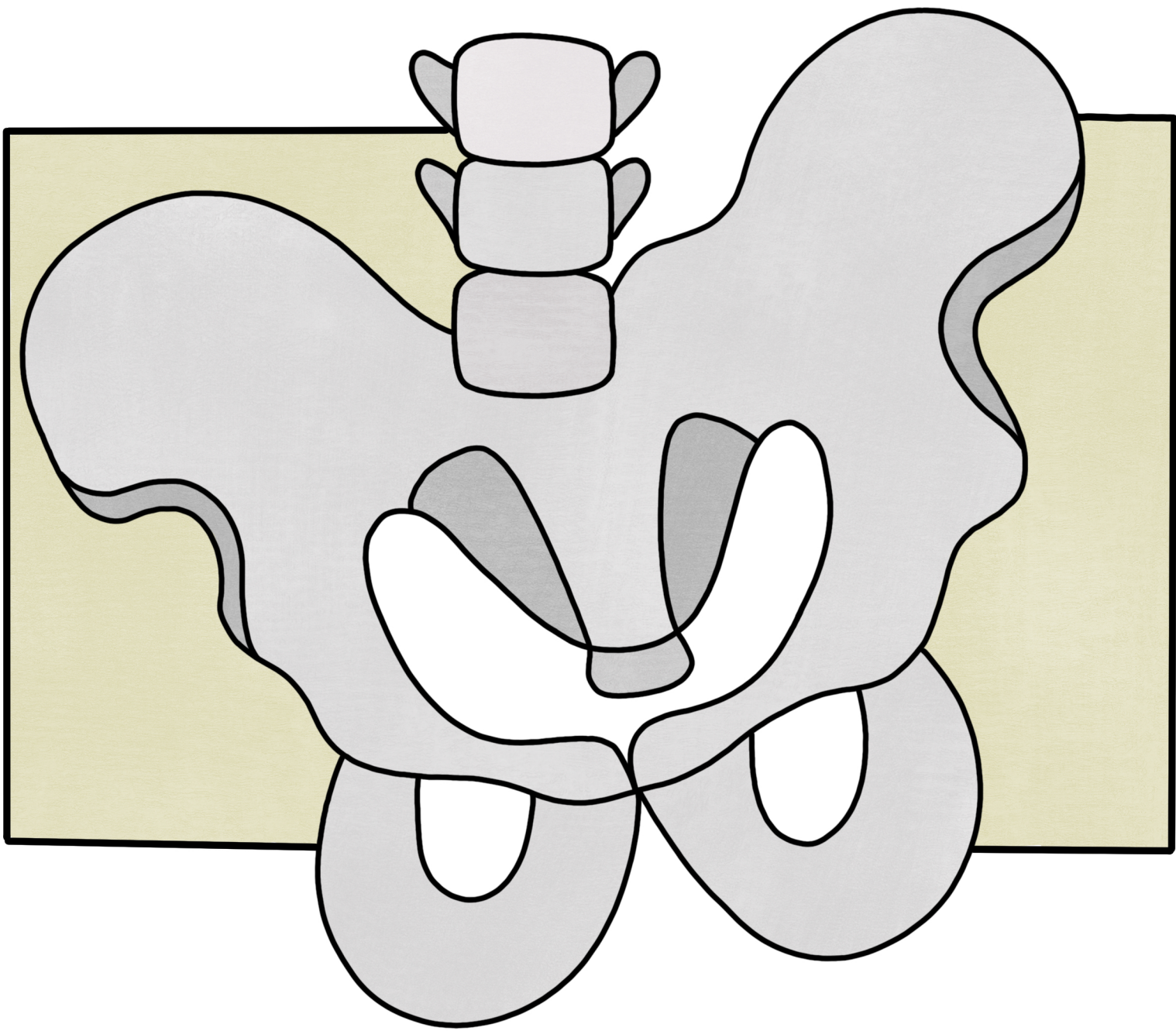


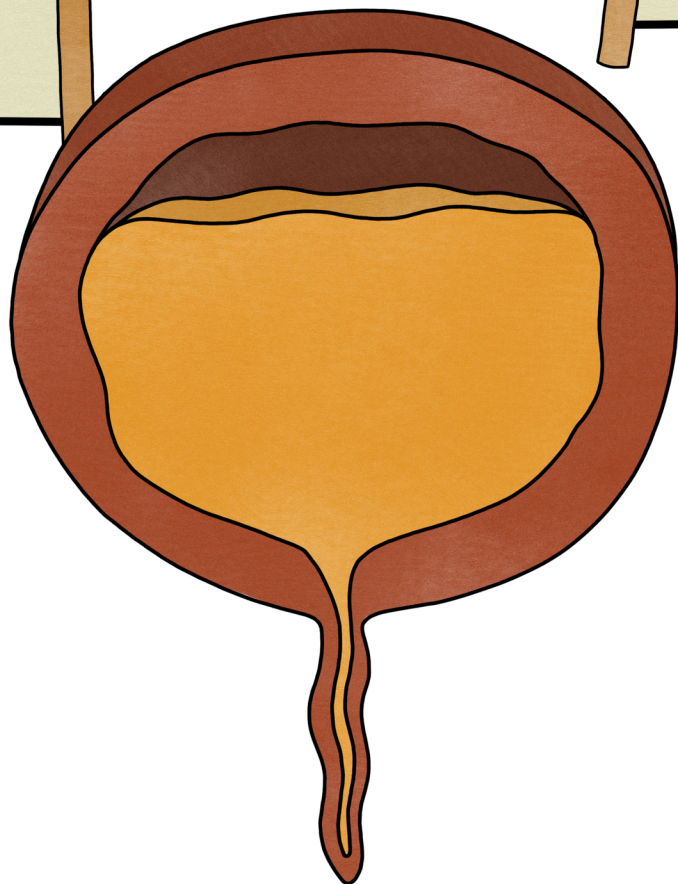
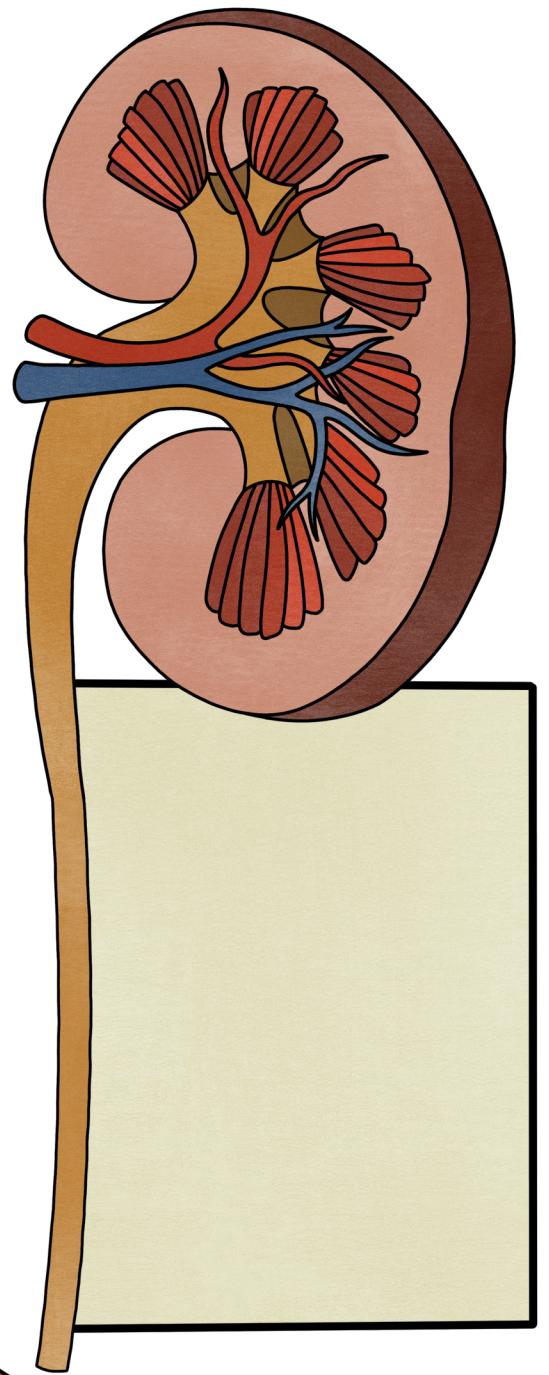
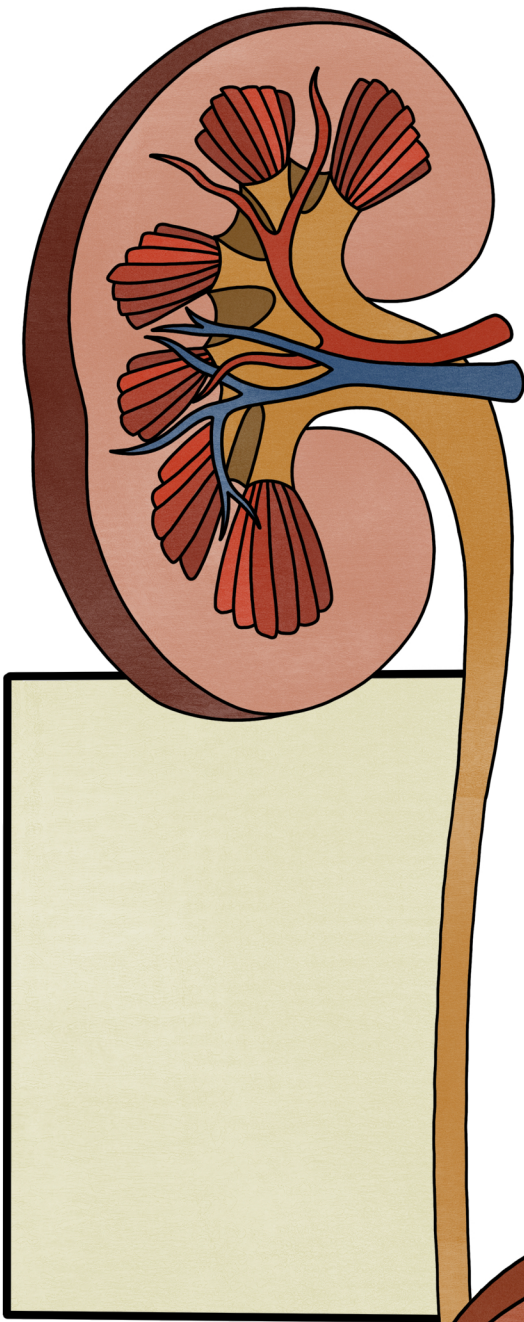


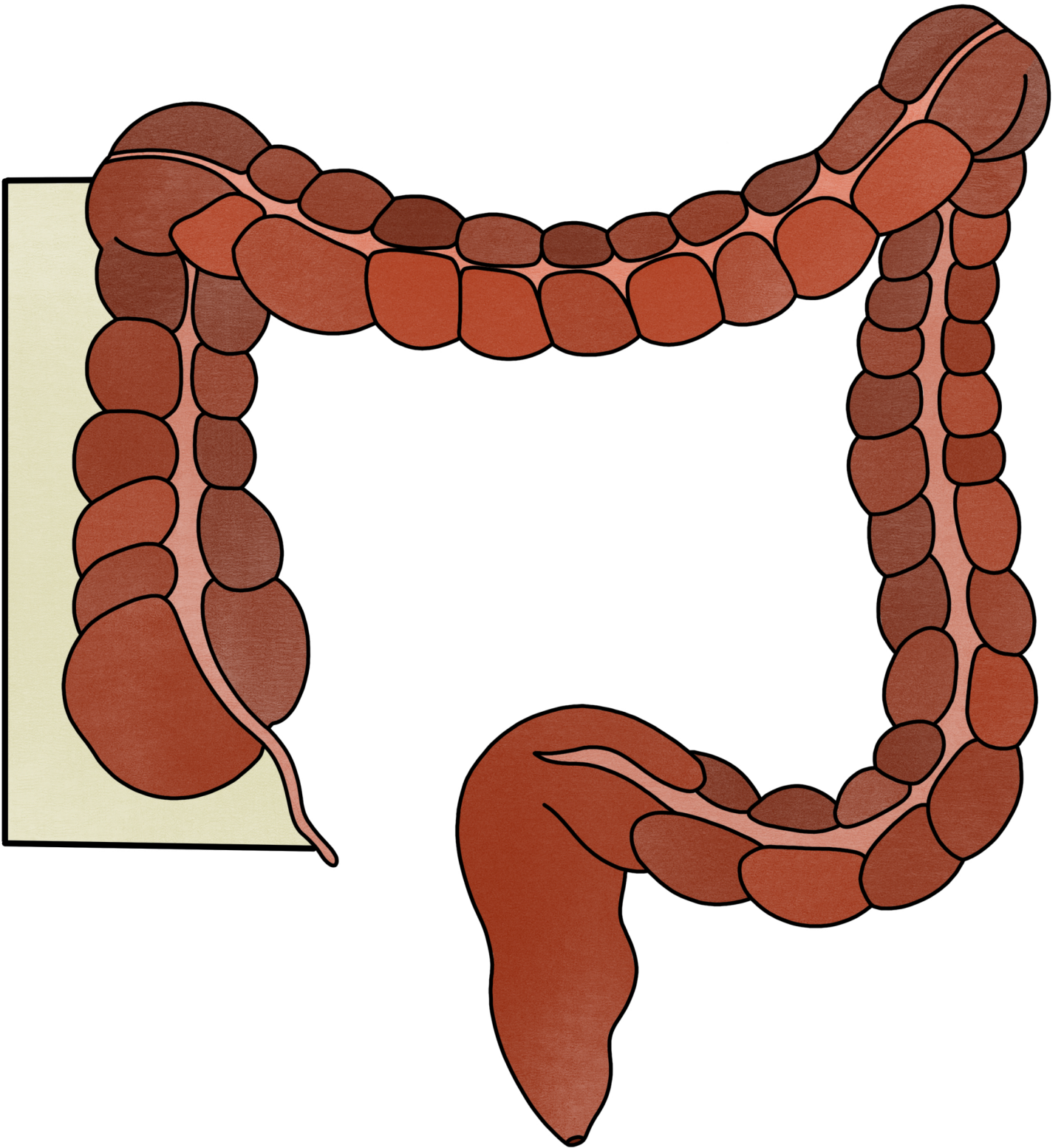


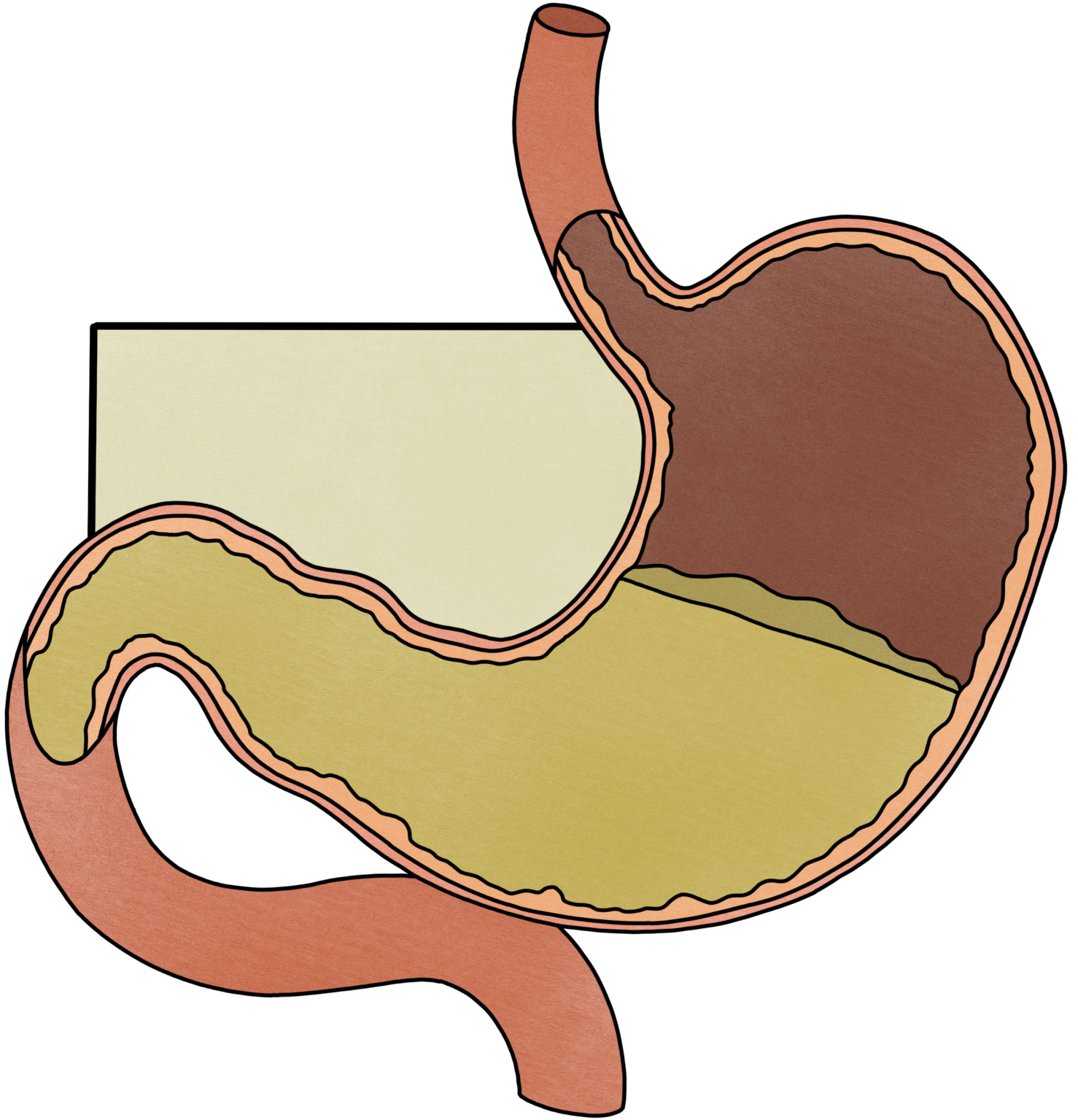












Nutzungsrechte



Viel Spaß mit deinem neuen Material!

Mit dem Kauf eines Materials erhältst du eine Einzellizenz für die persönliche Verwendung in deinem Unterricht.

Das ist erlaubt

- Du darfst das Material zeitlich unbegrenzt nutzen
- Du darfst das Material im eigenen Unterricht einsetzen
- Du darfst Kopien des Materials auf beliebig vielen privaten Geräten erstellen
- Du darfst ausgedruckte Kopien des Materials an deine SchülerInnen weitergeben
- während der Homeschooling-Zeit darf Material an Schüler & Eltern weitergegeben werden (nicht frei zugänglich machen)

Das ist untersagt

- Zeichnungen oder Teile des Materials herauskopieren
- Das Material mit KollegInnen teilen
- Das Material auf öffentlich zugänglichen PCs etc. speichern
- Einstellen der Dateien auf Lernportalen, Schulservers oder im Intranet

Wenn du Fragen hast, schreib gerne eine Mail an hallo@chalkandcoffee.de !