



KI - resiliente Aufgaben(-formate)

Gymnasium Letmathe



Tobias Hufnagel

Medienberater der Bezirksregierung
Arnsberg für den Märkischen Kreis
Realschule am Hemberg Iserlohn /
Hans-Prinzhorn-Realschule Hemer



Lern- und Prüfungskultur in der Schule

“

Die meisten Lernenden [werden] im 21. Jahrhundert nach wie vor von Lehrkräften mittels pädagogischer Methoden des 20. Jahrhunderts in schulischen Einrichtungen des 19. Jahrhunderts unterrichtet.

”

https://www.oecd.org/education/2030-project/contact/OECD_Lernkompass_2030.pdf, S. 11



Mögliche Perspektiven: **Wie verändert KI die Schullandschaft?**

Lässt LuL über Lerninhalte und Prüfungen nachdenken

Frontalunterricht wird mehr oder weniger wegfallen

Lebenslange persönliche Lernbegleiter

Jahrelangen Baustellen werden sichtbar

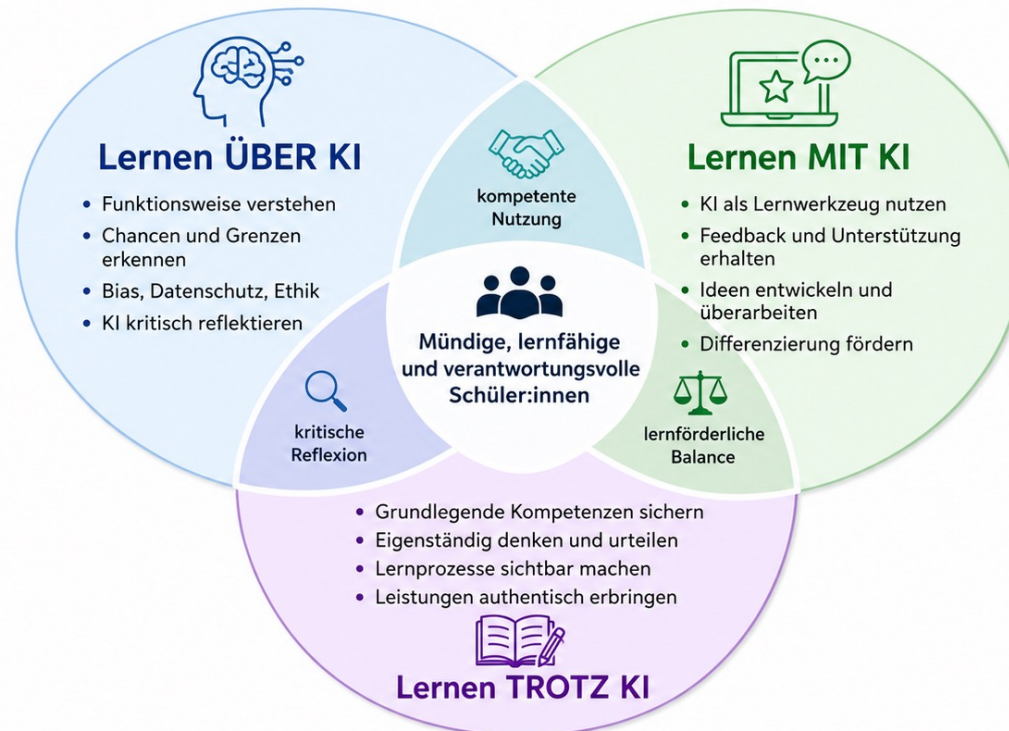
Globaler Bildungszugang

Radikaler Perspektivwechsel: Ko-Kreation
(Methode/Prozess/Ergebnis)

Individuelle Lehrpläne pro SuS

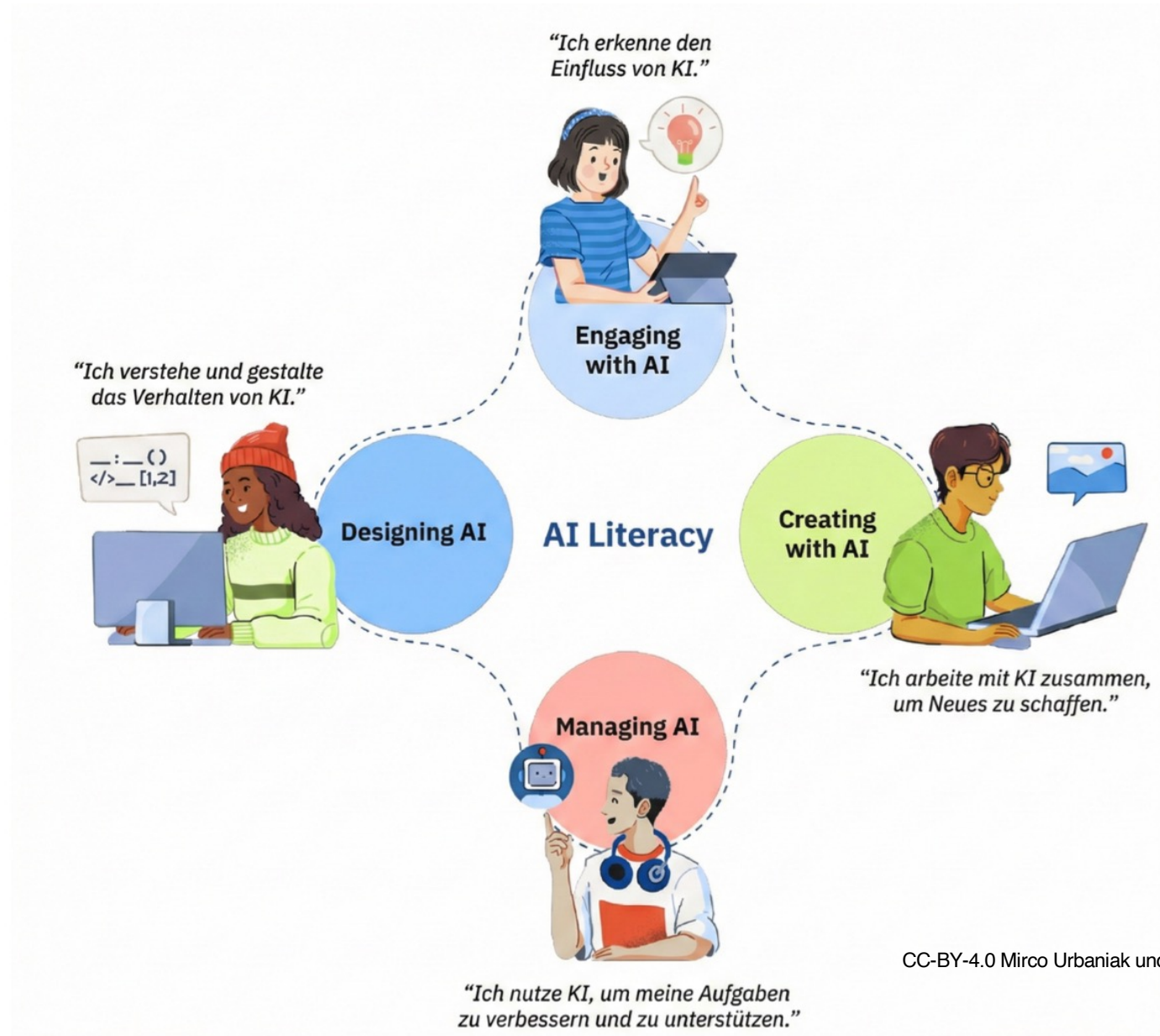
Effektive Schulverwaltung

Befragung von Lehrkräften, Telekomstiftung 2024



Hanke (2025), eigene Darstellung

Drei Perspektiven auf zeitgemäße Bildung in Zeiten von KI

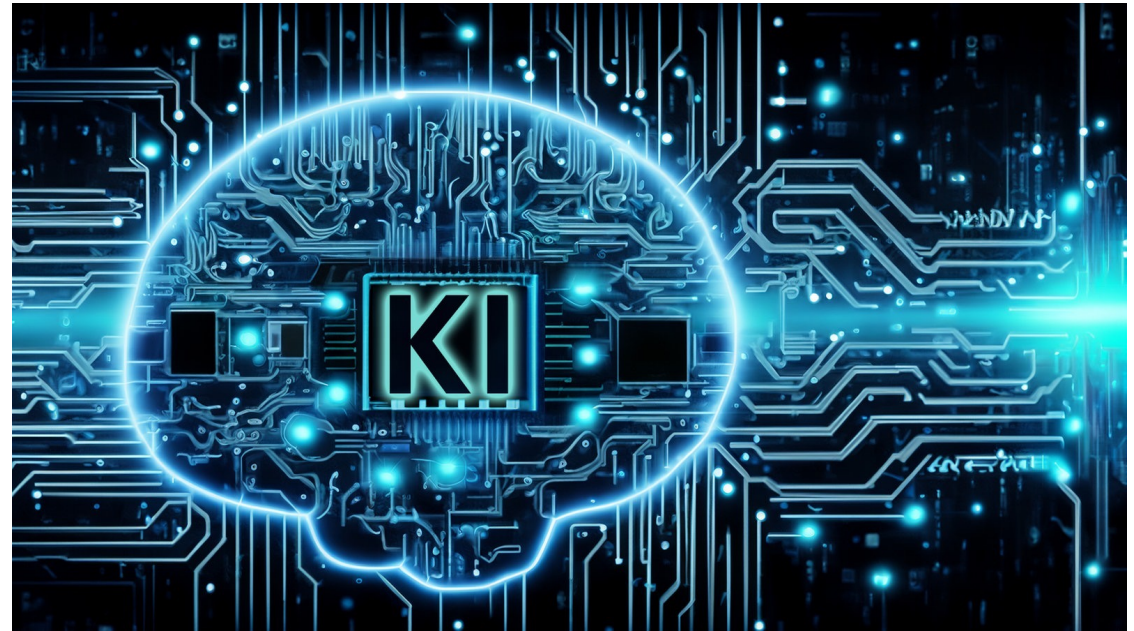
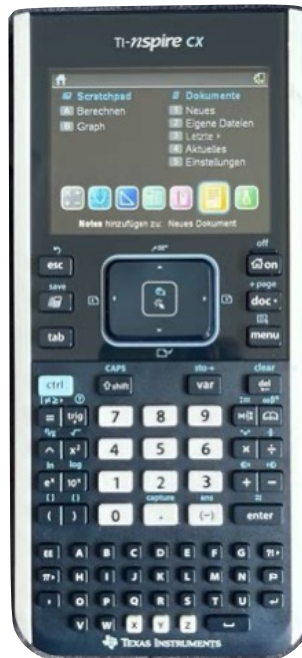


CC-BY-4.0 Mirco Urbaniak und Julia Prüfer



Aufgabenkultur

Ein kleiner Vergleich - ähnliche Herausforderungen





Aufgaben- und Prüfungsformate in Zeiten von KI



1

Üben mit KI – Vorbereiten mit KI

- Ideensammlung
- KI als persönlicher Tutor
- learning analytics und KI

2

KI und alternative Prüfungsformate

- Facharbeiten oder alternative Lernleistungen unter Einbezug von KI als Möglichkeit oder als Verpflichtung
- Bereich sonstige Mitarbeit

3

KI und klassische Aufgabenformate

- Stellschrauben zur Beschränkung der Wirksamkeit von KI
- Analysieren von KI-generierten Produkten



Wichtige Grundlagen

- **Lernen über KI**
 - Wie funktioniert KI?
 - Wie entstehen Texte mit KI?
 - Was kann KI leisten?
 - Wo sind Grenzen der KI?
- **Lernen in Zeiten von KI**
 - Mindset
 - Gemeinsame kritische Reflexion

(Die Maus: „Wie schreibt eine KI Texte?“, Sendung vom 22.06.2025)



Aufgabenstellung und KI



Barbara Geyer



In Präsenz

- Sinnvoller Einsatz von traditionellen als auch KI-gestützten Aufgaben
- Durch Beobachtung bewusst ohne KI
- Traditionelle Methoden (Beobachtungen, Tests, Unterrichtsgespräche, Gruppenarbeiten etc.) bleiben bestehen
- KI-gestützte Methoden können ergänzend integriert werden (KI-generierte Inhalte korrigieren/hinterfragen etc.)



Unbeaufsichtigt

- **Außerhalb der Präsenz: KI-resiliente Strategien**
 - Umdenken von ergebnisorientierten zu **prozessorientierten und personalisierten** Beurteilungsformaten
 - Dokumentation des Arbeitsprozesses in den Blick nehmen und stärker bewerten
 - Anknüpfen an individuelle Lebenswelt: lokale Datenerhebungen, Bezug zu individuellen Erfahrungen schaffen
 - Kombination verschiedener Medienformate

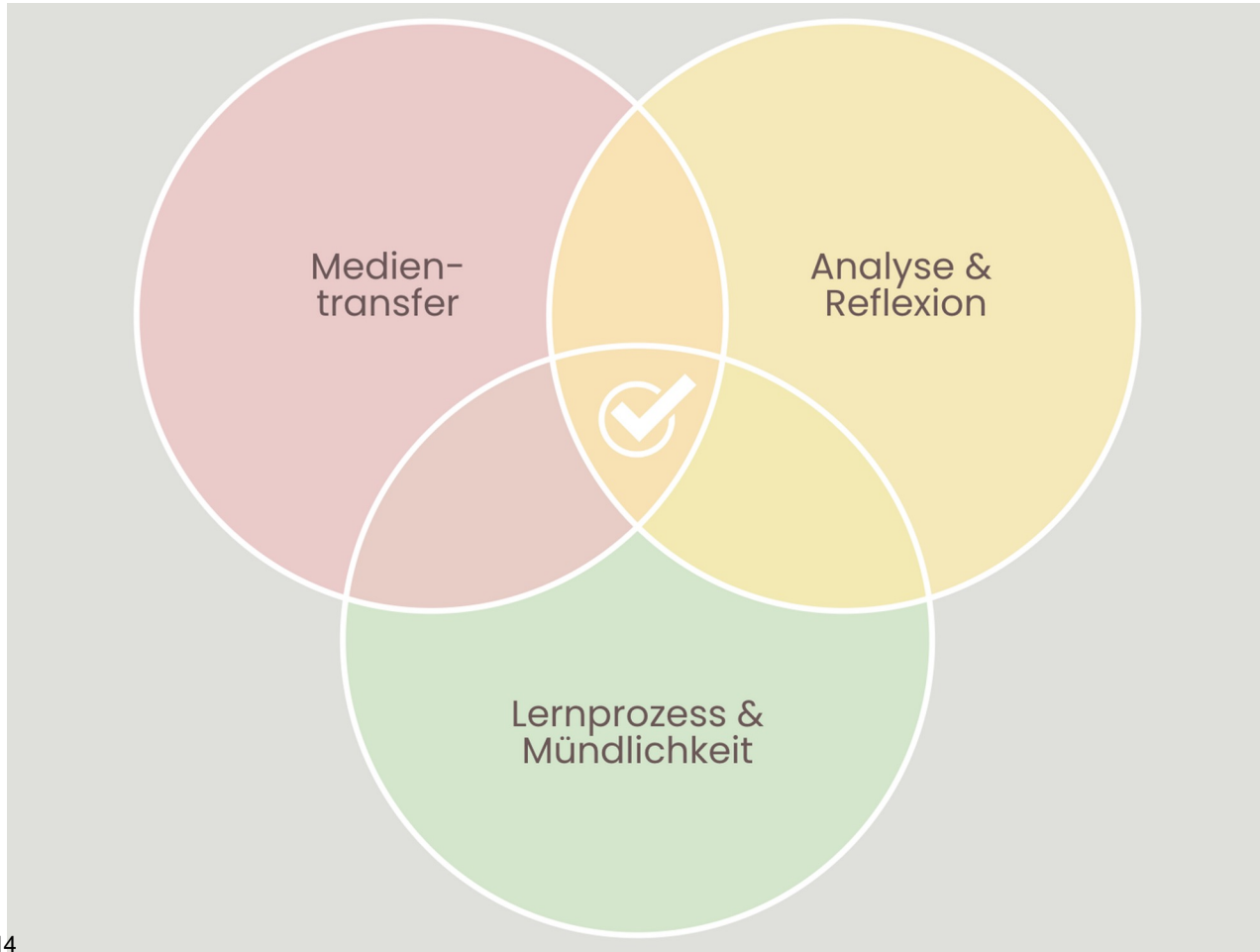
Stellschrauben für Aufgaben,

die weniger anfällig dafür sind, ausschließlich von KI erledigt zu werden:

Individuelle Bezüge	Umfrage, Experiment, Datenerhebung, Wohnortbezug
Format- und Medienwechsel	Plakat, Erklärvideo, Podcast, Song, Präsentation
Formatives Assessment	Beobachtung, Rückmeldung bzw. Feedback begleitend zum Erarbeitungsprozess



Anforderungen an Lern- und Leistungsaufgaben im Kontext von KI



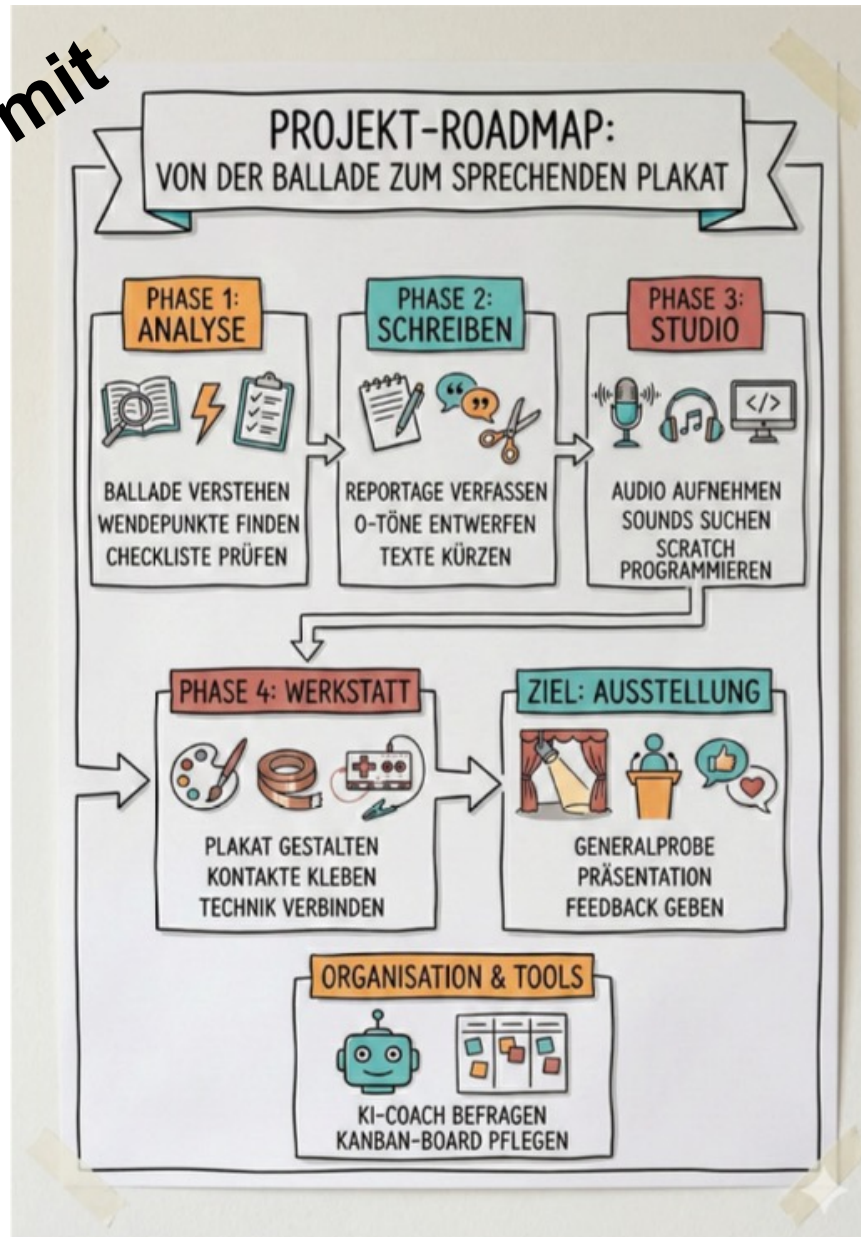
Bildquelle: <https://manuefflick.notion.site/Der-ChatGPT-Guide-f-r-Lehrkr-fte-2-0-7afb6342642240a4a9350c04b3ceae5f>



Integrationsmethoden

- **Verknüpfung der beiden Lernräume**
- **Beispiele**
 - Flipped classroom
 - Projektbasiertes Lernen

Sprechende Plakate mit Makey Makey





Dein digitaler Balladen-Coach 🤖

Egal ob Stimmung, Reimschema oder das Metrum – bei Balladen gibt es viel zu entdecken! Wie der kleine blaue Helfer im Bild bin ich dafür da, dich bei deinen Fragen zu unterstützen. Ich verrate dir nicht die Lösung, sondern gebe dir wertvolle Tipps, damit du den Text selbst entschlüsseln kannst. Erzähle mir, an welcher Stelle du gerade noch feststeckst. Gemeinsam bringen wir Licht ins Dunkel der alten Geschichten!

 Jetzt Unterstützung holen





Zeit für einen Austausch zu zeitgemäßen Aufgabenformaten
**DISKUSSION UND AUUSTAUSCH IN
KLEINGRUPPEN**



Diskussion und Austausch in Kleingruppen – Mögliche Leitfragen

1. Welche Aufgaben in meinem Fach lassen sich besonders leicht durch KI erledigen?
2. Welche Kompetenz will ich mit dieser Aufgabe eigentlich überprüfen?
3. Kann ich den Prozess stärker sichtbar machen?
4. Kann ich einen individuellen, lokalen oder erfahrungsbezogenen Anteil einbauen?
5. Braucht es eine mündliche Anschlussleistung?
6. Wo wäre KI-Nutzung sogar sinnvoll und transparent integrierbar?



Was sind Ihre Ergebnisse / Erfahrungen aus der Phase **DISKUSSION UND AUSTAUSCH IN KLEINGRUPPEN?**



Neue Lern- und Prüfungskultur in der Schule

*KI-resiliente Aufgaben bedeuten nicht: alles kontrollieren.
Sie bedeuten: Aufgaben so gestalten, dass Denken,
Verstehen, Begründen, Überarbeiten und Präsentieren
sichtbar werden.*



Die Medienberatenden des Märkischen Kreises



<https://url.nrw/mbmk>

Webauftritt der Medienberatenden
MK mit vielen Tipps, Links,
Veranstaltungshinweisen uvm.



<https://url.nrw/mb.mk-workshops>

Workshops der
Medienberatenden MK



Janine Dorin
Schwerpunkt GS



Sabrina Bräunig
Schwerpunkt Sek II



Dr. Simon Husmann
Schwerpunkt BK



Kai Bolte
Schwerpunkt FS



Tobias Hufnagel
Schwerpunkt Sek I