

Wunder Wald



Stockwerke des Waldes



Wurzelschicht

„Keller“ des
Waldes

Im Winter
auch
Frösche und
Kröten

Insekten, wie zum
Beispiel der
Regenwurm oder
der Tausendfüßler

Mäuse,
Füchse,
Dachse und
Kaninchen

Die Wurzeln
reichen bis zu
5 Meter in die
Tiefe



Moosschi



„Erdgeschoss“ des Waldes

Kleine Schicht, aber äußerst wichtig für den Wald

nur ca. 5 cm hoch

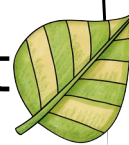
Hier wachsen Moos, Flechten und verschiedene Pilze

Mäuse und Igel

Außerdem findet man in der Moosschicht heruntergefallene Blätter und Nadeln

Spinnen und Amphibien wie Frösche oder Salamander

Schnecken, Regenwürmer und Asseln

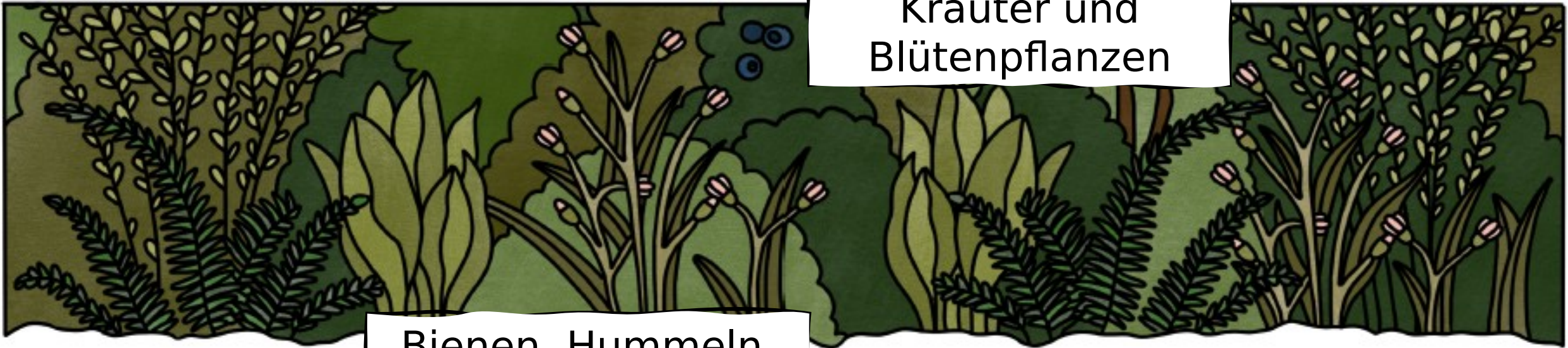


Krautschicht

„1. Stock“ des Waldes

ca. 1 Meter
hoch

Gräser, Farne,
Kräuter und
Blütenpflanzen



Bienen, Hummeln,
Käfer und
Schmetterlinge

Strauchschicht

Die Strauchschicht bietet den Tieren Schutz.

„2. Stock“ des Waldes

ca. 5 Meter hoch

Hier wachsen Sträucher.

Haselmaus

Vögel bauen ihre Nester in der Strauchschicht.

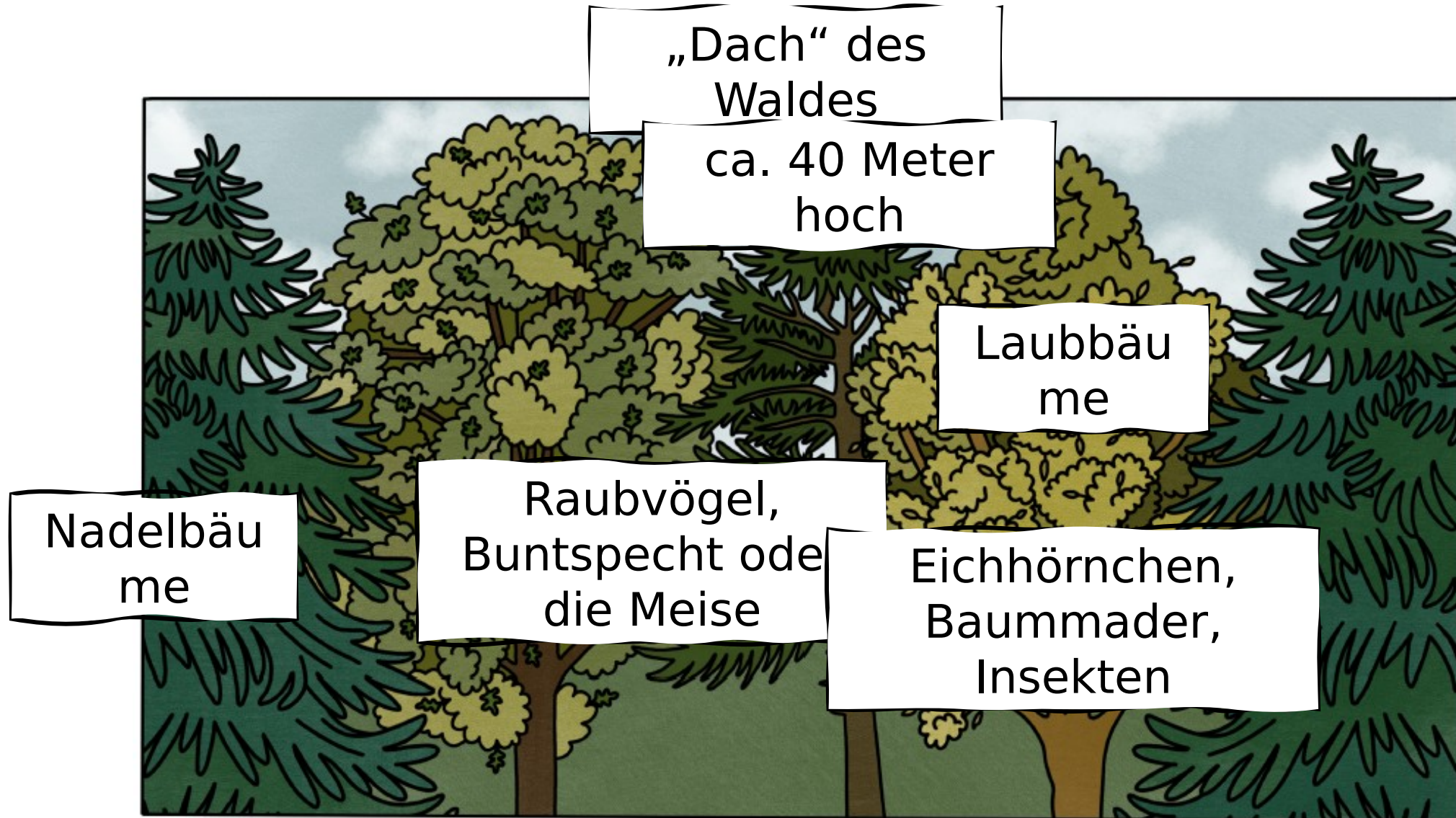
Blätter, Beeren und Insekten als Nahrung.

In den Sträuchern kann man die Nester gut verstecken und die Dornen bieten Schutz.

Rehe, Wildschweine, Füchse



Baumschicht





Waldtiere



verschiedene Gruppen der Lebewesen

In den Wäldern leben viele verschiedene Tiere, darunter **Säugetiere, Vögel, Amphibien, Reptilien** und **verschiedene Bodentiere, wie zum Beispiel Insekten.**

Zu den **Säugetieren** gehören beispielsweise Hirsche, Füchse, Baummarder, Dachse und Waschbären. Diese Tiere sind an das Leben im Wald angepasst und finden hier ihren Lebensraum. Sie ernähren sich von den Pflanzen und Tieren, die im Wald zu finden sind.

Auch viele **Vögel** sind im Wald zu Hause, wie zum Beispiel Buntspechte, Eulen, Singvögel und Raubvögel. Sie bauen ihre Nester in den Bäumen und ernähren sich von den Beeren, Samen und Insekten, die im Wald zu finden sind.

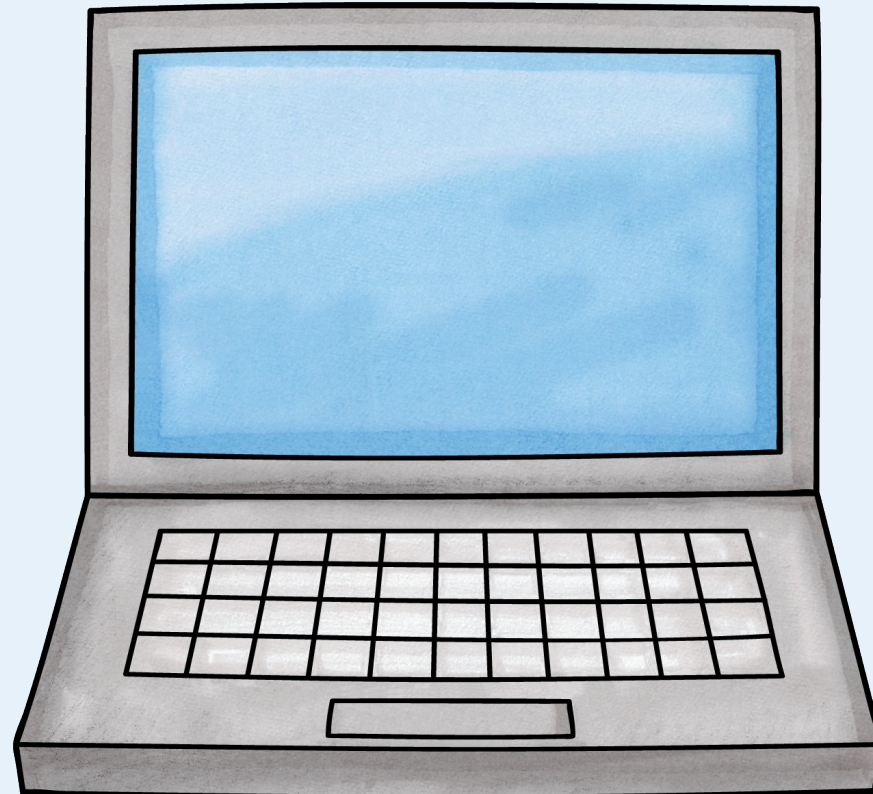
Die **Bodentiere, wie zum Beispiel die Insekten** sind eine wichtige Gruppe von Tieren im Wald. Sie spielen eine wichtige Rolle im Ökosystem, indem sie Pflanzen bestäuben und als Nahrung für andere Tiere dienen. Dazu zählen Bienen, Käfer, und Waldameisen. Andere Bodentiere sind aber auch Regenwürmer, Asseln und verschiedene Spinnenarten.

Amphibien wie Frösche und Kröten sind auch im Wald zu finden. Sie legen ihre Eier in Gewässern, die sich im Wald befinden und ernähren sich von Insekten und anderen Kleintieren.

Da **Reptilien** Wärme durch die Sonne benötigen, leben sie eher in weniger dicht bepflanzten Wäldern. Zu den Reptilien zählen zum Beispiel der Feuersalamander oder die Ringelnatter.

Für unsere Arbeit nutzen wir eine
Map:

[https://maps.edupool.cloud/102977/6485/
fztf90ixd8/edit](https://maps.edupool.cloud/102977/6485/fztf90ixd8/edit)



Eure Partner-Aufgabe:

1) Eigenschaften der Säugetiere/Amphibien/Reptilien/Vögel/Insekten

- Video aus der Map angucken
- In der Map die Fragen beantworten

2) Waldtier-Steckbrief

- Vorbereitung: Ziehe ein Waldtier aus der Box. Lade dir den Steckbrief aus der Map herunter.
- Arbeitsphase: Recherchiere im Internet. Tipp: Nutze die „hilfreichen Seiten im Netz“. Fülle den Steckbrief.
- Ergebnissicherung: Erstelle in der Map eine „Box“. Lade den Steckbrief in die Map hoch.

3) Waldtier-Freiarbeit