

Wunder Wald



Stockwerke des Waldes



Wurzelschicht

„Keller“ des Waldes

Im Winter
auch Frösche
und Kröten

Insekten, wie zum
Beispiel der
Regenwurm oder der
Tausendfüßler

Mäuse, Füchse,
Dachse und
Kaninchen

Die Wurzeln
reichen bis zu 5
Meter in die Tiefe



Moosschicht

„Erdgeschoss“ des Waldes



Kleine Schicht, aber äußerst wichtig für den Wald


Hier wachsen Moos, Flechten und verschiedene Pilze

nur ca. 5 cm hoch

Mäuse und Igel

Außerdem findet man in der Moosschicht heruntergefallene Blätter und Nadeln

Spinnen und Amphibien wie Frösche oder Salamander

 Schnecken, Regenwürmer und Asseln



Krautschicht

„1. Stock“ des Waldes

ca. 1 Meter hoch

Gräser, Farne, Kräuter
und Blütenpflanzen



Bienen, Hummeln, Käfer
und Schmetterlinge

Strauchschicht

„2. Stock“ des Waldes

Die Strauchschicht bietet den Tieren Schutz.

ca. 5 Meter hoch

Hier wachsen Sträucher.



Haselmaus

Blätter, Beeren und Insekten als Nahrung.

Vögel bauen ihre Nester in der Strauchschicht.

In den Sträuchern kann man die Nester gut verstecken und die Dornen bieten Schutz.

Rehe, Wildschweine, Füchse

Baumschicht

„Dach“ des Waldes

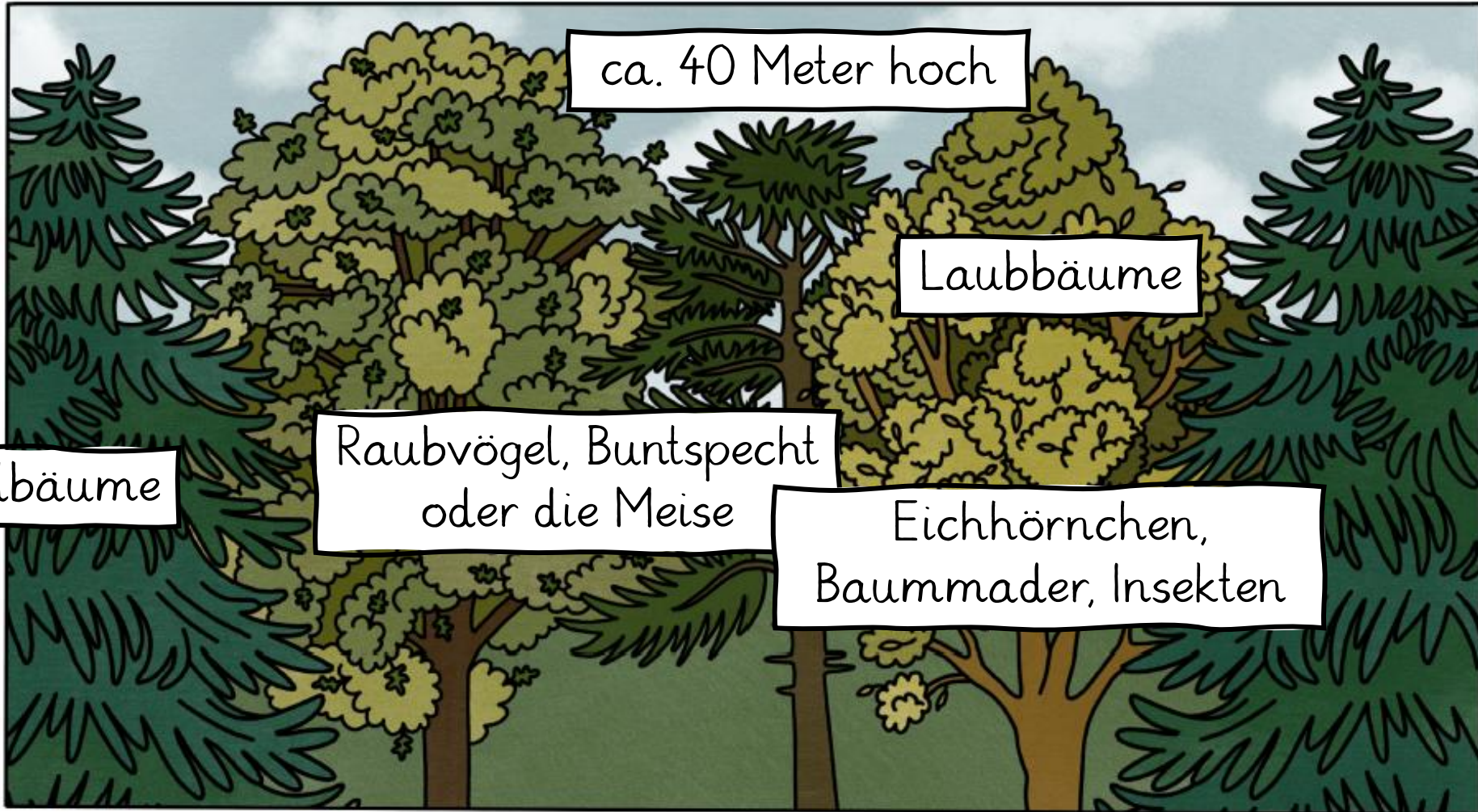
ca. 40 Meter hoch

Laubbäume

Nadelbäume

Raubvögel, Buntspecht
oder die Meise

Eichhörnchen,
Baummader, Insekten





Waldtiere



verschiedene Gruppen der Lebewesen

In den Wäldern leben viele verschiedene Tiere, darunter **Säugetiere**, **Vögel**, **Amphibien**, **Reptilien** und **verschiedene Bodentiere**, wie zum Beispiel **Insekten**.

Zu den **Säugetieren** gehören beispielsweise Hirsche, Füchse, Baummarder, Dachse und Waschbären. Diese Tiere sind an das Leben im Wald angepasst und finden hier ihren Lebensraum. Sie ernähren sich von den Pflanzen und Tieren, die im Wald zu finden sind.

Auch viele **Vögel** sind im Wald zu Hause, wie zum Beispiel Buntspechte, Eulen, Singvögel und Raubvögel. Sie bauen ihre Nester in den Bäumen und ernähren sich von den Beeren, Samen und Insekten, die im Wald zu finden sind.

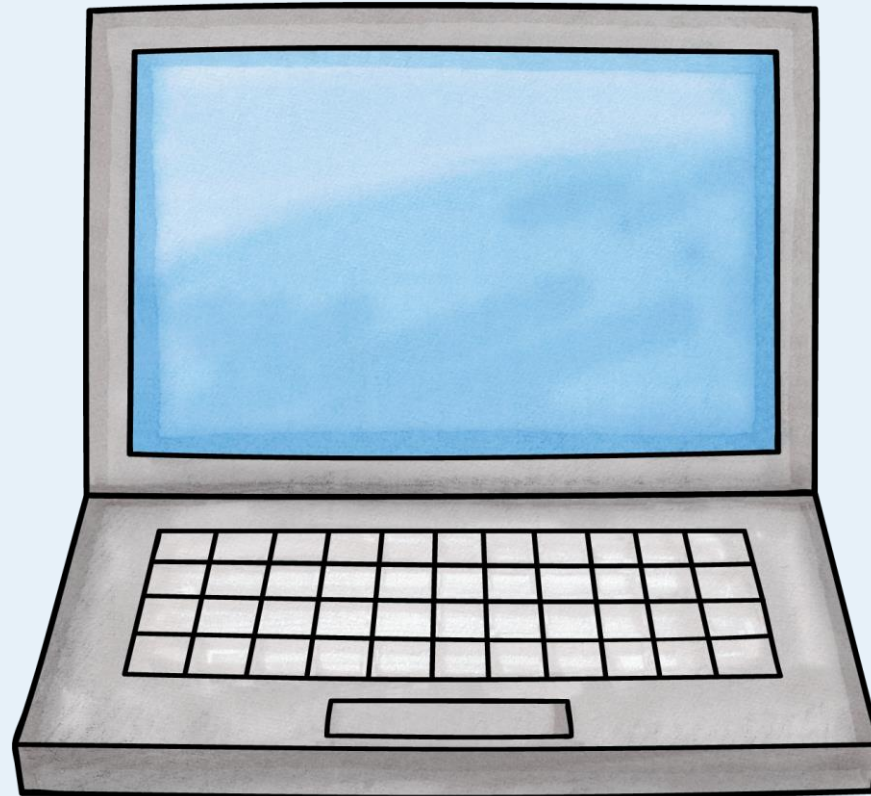
Die **Bodentiere**, wie zum Beispiel die **Insekten** sind eine wichtige Gruppe von Tieren im Wald. Sie spielen eine wichtige Rolle im Ökosystem, indem sie Pflanzen bestäuben und als Nahrung für andere Tiere dienen. Dazu zählen Bienen, Käfer, und Waldameisen. Andere Bodentiere sind aber auch Regenwürmer, Asseln und verschiedene Spinnenarten.

Amphibien wie Frösche und Kröten sind auch im Wald zu finden. Sie legen ihre Eier in Gewässern, die sich im Wald befinden und ernähren sich von Insekten und anderen Kleintieren.

Da **Reptilien** Wärme durch die Sonne benötigen, leben sie eher in weniger dicht bepflanzten Wäldern. Zu den Reptilien zählen zum Beispiel der Feuersalamander oder die Ringelnatter.

Für unsere Arbeit nutzen wir eine Map:

<https://maps.edupool.cloud/102977/6485/fztf90ixd8/edit>



Eure Partner-Aufgabe:

1) Eigenschaften der Säugetiere/Amphibien/Reptilien/Vögel/Insekten

- Video aus der Map angucken
- In der Map die Fragen beantworten

2) Waldtier-Steckbrief

- Vorbereitung: Ziehe ein Waldtier aus der Box. Lade dir den Steckbrief aus der Map herunter.
- Arbeitsphase: Recherchiere im Internet. Tipp: Nutze die „hilfreichen Seiten im Netz“. Fülle den Steckbrief.
- Ergebnissicherung: Erstelle in der Map eine „Box“. Lade den Steckbrief in die Map hoch.

3) Waldtier-Freiarbeit