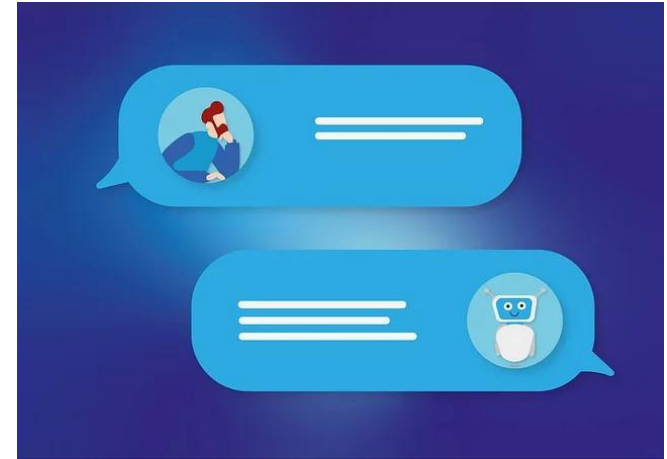




# Künstliche Intelligenz & Individuelle Förderung

*Praxis-Workshop: Lernwege strukturieren,  
Aufgaben differenzieren, Feedback gestalten*



Schilf- Tag Gymnasium Letmathe  
10.06.2026



MEDIENBERATENDE IN  
NORDRHEIN-WESTFALEN



# FAHRPLAN

Ankommen, Zielsetzung & Live-Demo am Beamer

Kompakt-Input: Das „Sandwich-Prinzip“ & die neue Feedback-Kultur

Praxisphase 1: Eigene Materialien & Aufgaben differenzieren

Praxisphase 2: Kriterienbasiertes Feedback & KI-Tutoren erproben

Transfer & Diskussion: Grenzen, Datenschutz und Alltagstransfer



# DAS DILEMMA IM GYMNASIALEN ALLTAG

- Heterogenität nimmt auch am Gymnasium zu.
- *Herausforderung*: Leistungsspitzen fördern vs. Basisdefizite ausgleichen.
- *Das Problem*: Echte Differenzierung und individuelles Feedback kosten im Alltag enorm viel Zeit.
- *Die Chance*: KI übernimmt die zeitaufwendige Schreiarbeit, um Freiräume für die pädagogische Beziehungsarbeit im Klassenzimmer zu schaffen.



# DAS CORE-MINDSET – DIE LEHRKRAFT BLEIBT CHEF

- Die KI ist der digitale Assistent, nicht der Ersatz für die Lehrkraft.

## Das Sandwich-Prinzip im Unterricht:

1. *Mensch steuert*: Kontext, Lehrplanziele und Kriterien festlegen.
2. *KI arbeitet*: Textstufen, Feedback-Rohwürfe und Hilfen generieren.
3. *Mensch prüft*: Pädagogische und fachliche Qualitätskontrolle  
→Faktencheck.



# HEBEL 1 – MATERIAL ANPASSEN & LERNWEGE STRUKTURIEREN

- **Content-Anpassung:** Bestehende Fachtexte per Klick vereinfachen (Satzstrukturen, Worterklärungen) oder für die Leistungsspitze erweitern (Transferfragen).
- **Scaffolding (Unterstützung):** KI erstellt z.B. gestufte Tippkarten für komplexe Aufgaben.
- **Gezielte Förderimpulse:** Erstellung von Zusatzaufgaben oder alternativen Erklärungsansätzen für unterschiedliche Lerntypen.



# PRAXISPHASE 1 – DIFFERENZIERUNG IM EINSATZ (25 MIN.)



**Ihre Aufgabe:** Nutzen Sie ein eigenes mitgebrachtes Material oder ein aktuelles Unterrichtsthema.

**Ziel:** Erstellen Sie in *fobizz* oder *ais.chat* eine dreifache Differenzierung oder drei gestufte Tippkarten.

## **Die Prompt-Struktur für Ihr System:**

„Agiere als Gymnasiallehrkraft für das Fach [X] in der Jahrgangsstufe [X].  
Ich gebe dir das Thema [Y].

Erstelle dazu drei Texte/Tippkarten in 3 Versionen:

Niveau A (anspruchsvoll mit Transfer), Niveau B (Standard)  
und Niveau C (kurze Sätze, Erklärungen in Klammern).“



# DIE NEUE FEEDBACK-KULTUR MIT KI

- **Zeitnahes Feedback:** Formative Rückmeldungen direkt im Lernprozess (Just-in-Time), statt Wochen später unter einer Klassenarbeit.
- **Kriterienorientiert & Anonymisiert:** KI analysiert Textentwürfe oder Lösungsansätze anhand Ihrer exakten Vorgaben (z. B. roter Faden, Fachsprache).
- **Fördernder Tonfall:** Die KI formuliert das Feedback wertschätzend, konstruktiv und in einer direkt an den Schüler gerichteten Du-Form.



# PRAXISPHASE 2 – FEEDBACK & LERNPARTNER

## (15 MIN.)

Wählen Sie eine der beiden Optionen:

**Option A (Der Feedback-Assistent):** Kopieren Sie einen typischen, anonymisierten Schülertext in den Chat. Lassen Sie die KI ein kriterienbasiertes, förderndes Feedback formulieren.

**Option B (Der interaktive KI-Tutor):** Programmieren Sie die KI so, dass sie aus Schülersicht agiert. Sie soll dem Schüler Fragen stellen und ihn zur Lösung hinführen, statt sie zu verraten.



# WICHTIGE LEITPLANKEN & GRENZEN

- **Datenschutz strikt beachten:** Niemals Klarnamen, Notenlisten oder sensible Daten der Schüler in die KI-Systeme eingeben.
- **Faktencheck-Pflicht (Halluzinationen):** KI-Systeme berechnen Wortwahrscheinlichkeiten. Sie prüfen keine Fakten. Fachkontrolle liegt zu 100 % bei uns!
- **Didaktischer Fokus:** Die KI darf Schülern das Denken nicht abnehmen, sondern soll kritisches Denken und Problemlösung aktivieren.



# TRANSFER – WIE STARTEN WIR MORGEN?

- **Kleiner starten, statt überwältigt werden:** Suchen Sie sich für die nächste Woche genau *eine* konkrete Aufgabe (z. B. Tippkarten für ein Thema erstellen).
- **Gemeinsam statt einsam:** Teilen Sie gelungene Prompts direkt in den Fachschaften.



# DISKUSSION & FEEDBACK

Welche Chancen und Hürden sehen Sie für unseren Schulalltag?



# Transfer

**Welche Schritte Ihrer Unterrichtsvorbereitung möchten  
Sie künftig mit KI unterstützen?**



# Reflexion und Fragen