



MEDIENBERATENDE IN  
NORDRHEIN-WESTFALEN

Bezirksregierung  
Arnsberg



# Game over für Bulimie-Lernen

Lernen, Lehren und Prüfen im Zeitalter der  
Künstlichen Intelligenz



# Herzlich Willkommen!



#Prüfungsformate  
#KünstlicheIntelligenz  
#AgilesArbeiten  
#Gymnasium



#Prüfungsformate  
#KünstlicheIntelligenz  
#Projektarbeit  
#Gymnasium



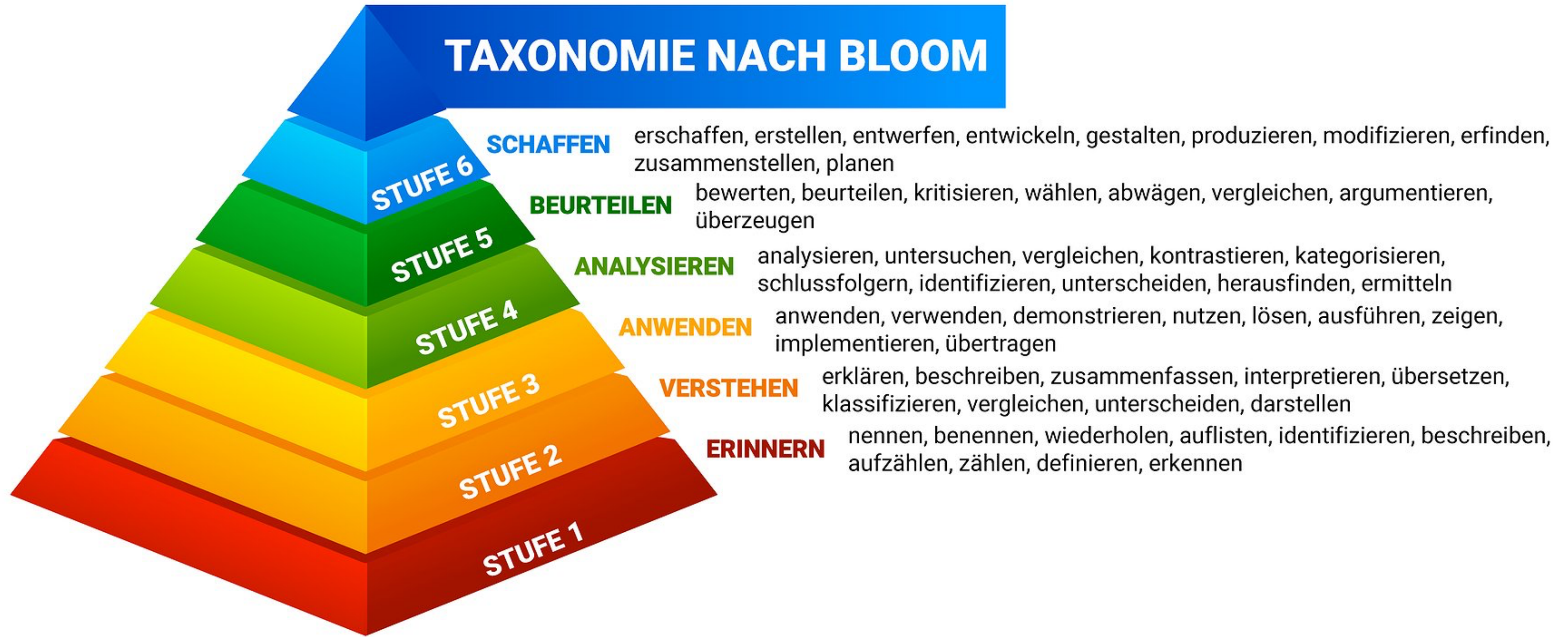
100  
Schulleiterinnen und  
Schulleiter haben wir  
gefragt...

Wo begegnet Ihnen **aktuell**  
**KI an Ihrer Schule?**



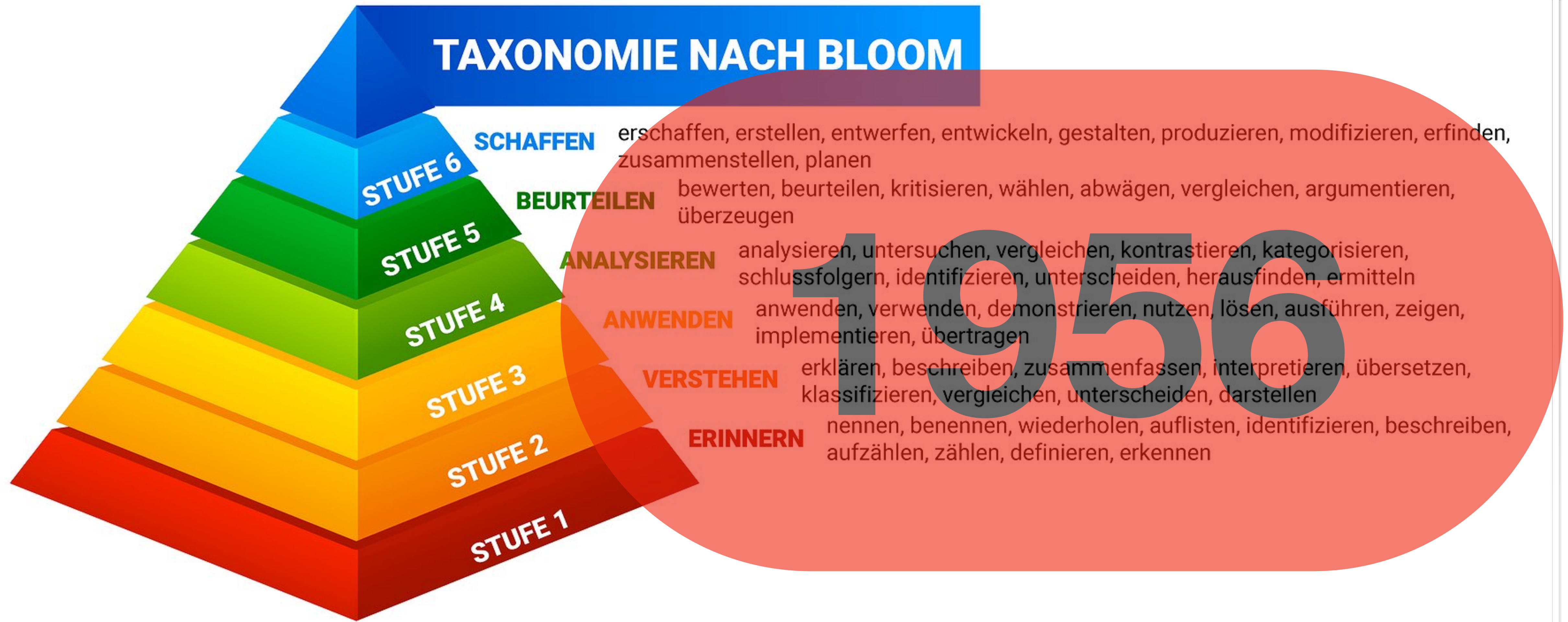


# TAXONOMIE NACH BLOOM





# TAXONOMIE NACH BLOOM





# ...und dann kam die KI



Dall-E



# Mögliche Perspektiven: **Wie verändert KI die Schullandschaft?**

Lässt LuL über Lerninhalte und Prüfungen nachdenken

Frontalunterricht wird mehr oder weniger wegfallen

Lebenslange persönliche Lernbegleiter

Jahrelangen Baustellen werden sichtbar

Globaler Bildungszugang

Radikaler Perspektivwechsel: Ko-Kreation  
(Methode/Prozess/Ergebnis)

Individuelle Lehrpläne pro SuS

Effektive Schulverwaltung



# Mögliche Perspektiven: **Notwendige Transformation**

**Bestandsaufnahme**

**Kompetenzentwicklung**

**Pilotprojekte**

**Überarbeitung von Prüfungsformaten**

**Schulische Leitlinien**

# Relevanz von Bildungsinhalten

Dieses Video wurde in Deutsch  
aufgezeichnet und von KI in  
mehrere Sprachen übersetzt.



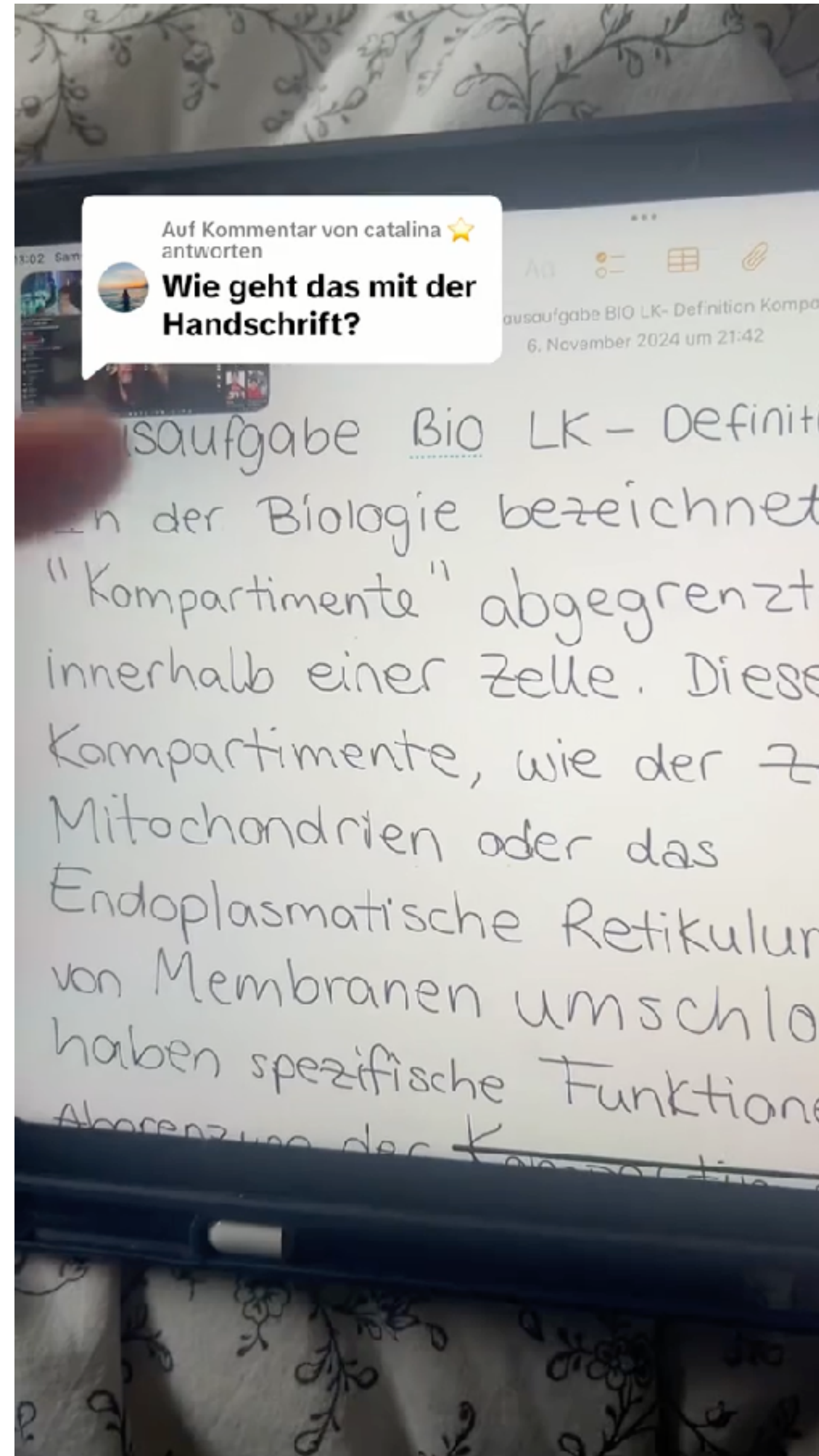
MEDIENBERATENDE IN  
NORDRHEIN-WESTFALEN

Bezirksregierung  
Arnsberg



heute JOURNAL

Dieses Video wurde in Deutsch  
aufgezeichnet und von KI in mehrere Sprachen übersetzt.



## Veränderung der Lehr- und Lernkultur

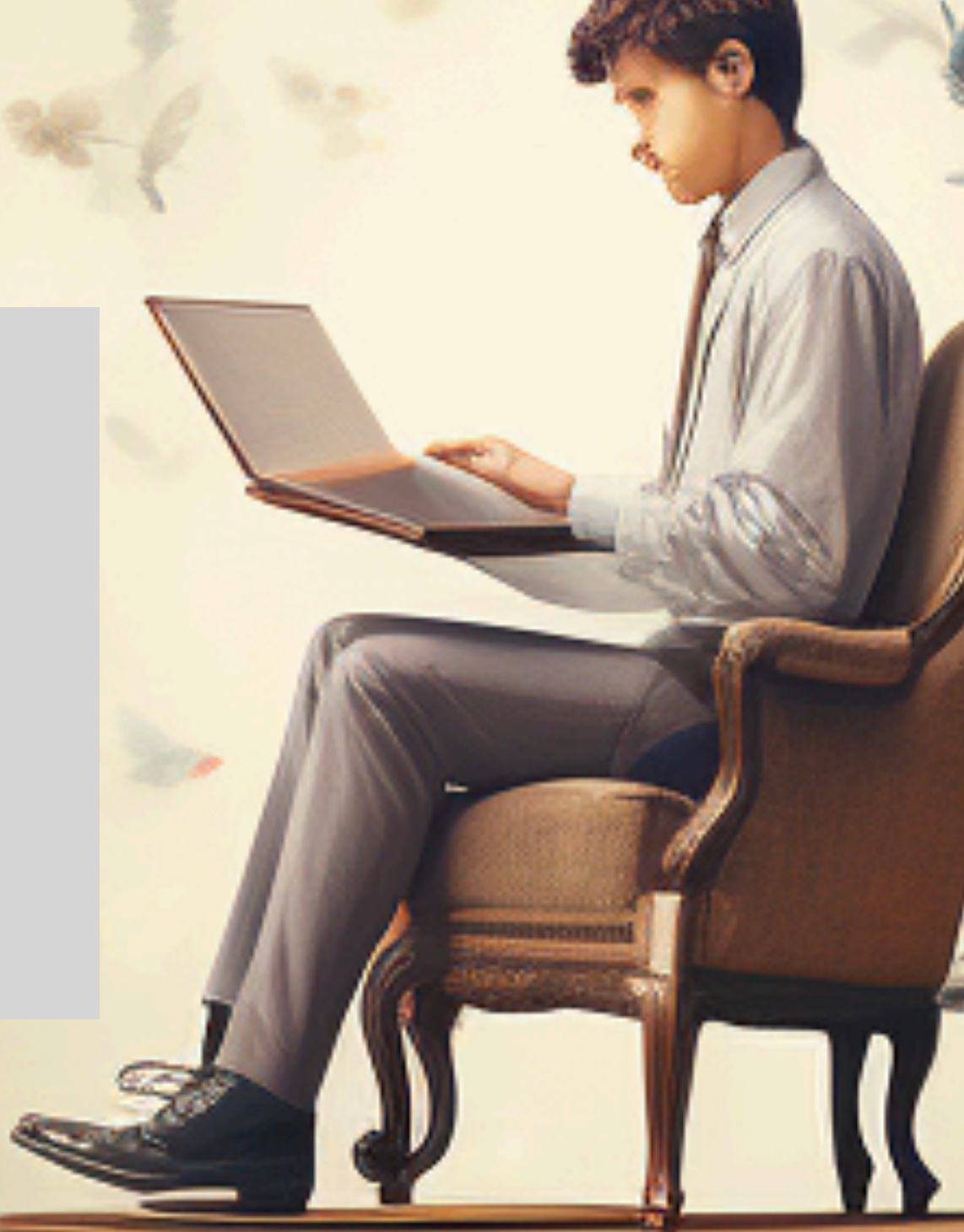
Quelle: TikTok @st\_lotta



**Veränderung  
der  
Lernhaltung  
bei  
Schülerinnen  
und Schülern**

Dall-E

**Expansives  
Lernen:  
KI erweitert  
Fähigkeiten**



**Defensives  
Lernen:  
KI ersetzt  
Arbeit  
„AI  
Convenience“**

**Veränderung  
der  
Lernhaltung  
bei  
Schülerinnen  
und Schülern**

Dall-E

**Expansives  
Lernen:  
KI erweitert  
Fähigkeiten**

**Defensives  
Lernen:**

**KI**

**„Convenience“**

**Fördern wir Wachstum oder  
Abkürzungen?**

**Lernhaltung  
bei  
Schülerinnen  
und Schülern**

Dall-E

**Expansives  
Lernen:  
KI erweitert  
Fähigkeiten**

**Defensives  
Lernen:**

**KI**

**„Convenience“**

**Fördern wir Wachstum oder  
Abkürzungen?**

**Lernhaltung  
bei  
Schülerinnen  
und Schülern**



Dall-E



# Veränderung der Lehrkultur

## **Entwertung von Standard-Outputs**

Texte, Codes und Analysen sind kein Beleg mehr für individuelle Leistung.

## **Neue Kernkompetenzen**

AI-Literacy, kritisches Denken und ethische Urteilskraft werden wichtiger als Reproduktion.



# Veränderung der Lehrkultur

## Entwertung von Standard-Outputs

Texte, Codes und Analysen sind kein Beleg mehr für individuelle Leistung.

## Neue

## Kernkompetenzen

AI-Literacy, kritisches Denken und ethische Urteilskraft werden wichtiger als Reproduktion.

## Haltungswechsel

Wir sind nicht mehr die Instanz für die 'richtige Antwort', sondern die Coaches für die 'richtige Frage'.



# Veränderung der Lehrkultur

## Entwertung von Standard-Outputs

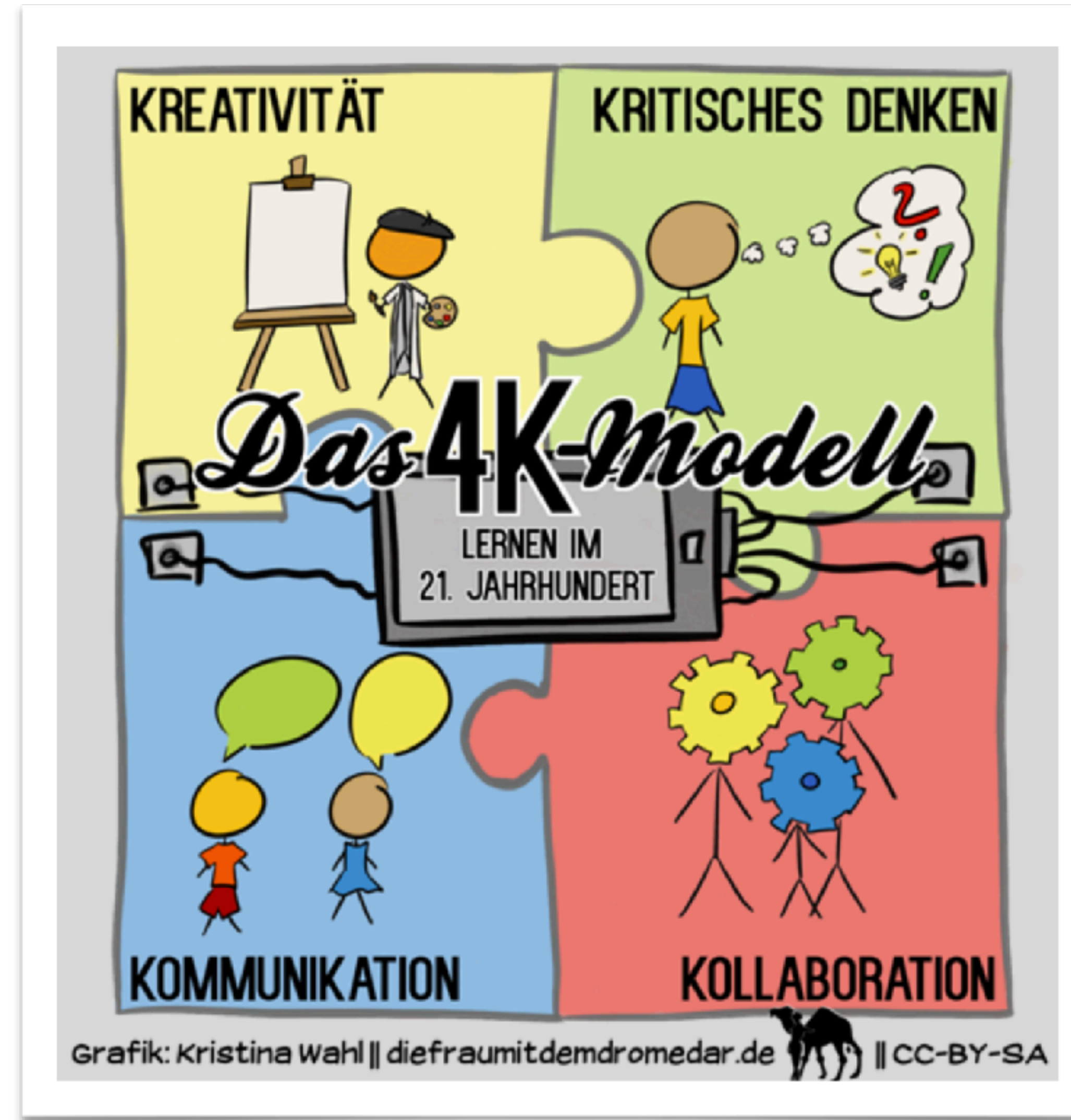
Texte, Codes und Analysen sind  
kein Beleg mehr für individuelle  
Leistung.

## Veränderung der Lerninhalte und Lern- und Lehrmethoden

...mehr die Instanz für  
'richtige Antwort', sondern die  
Coaches für die 'richtige Frage'.



# 4K: Lern- Lehr- und Prüfungskultur





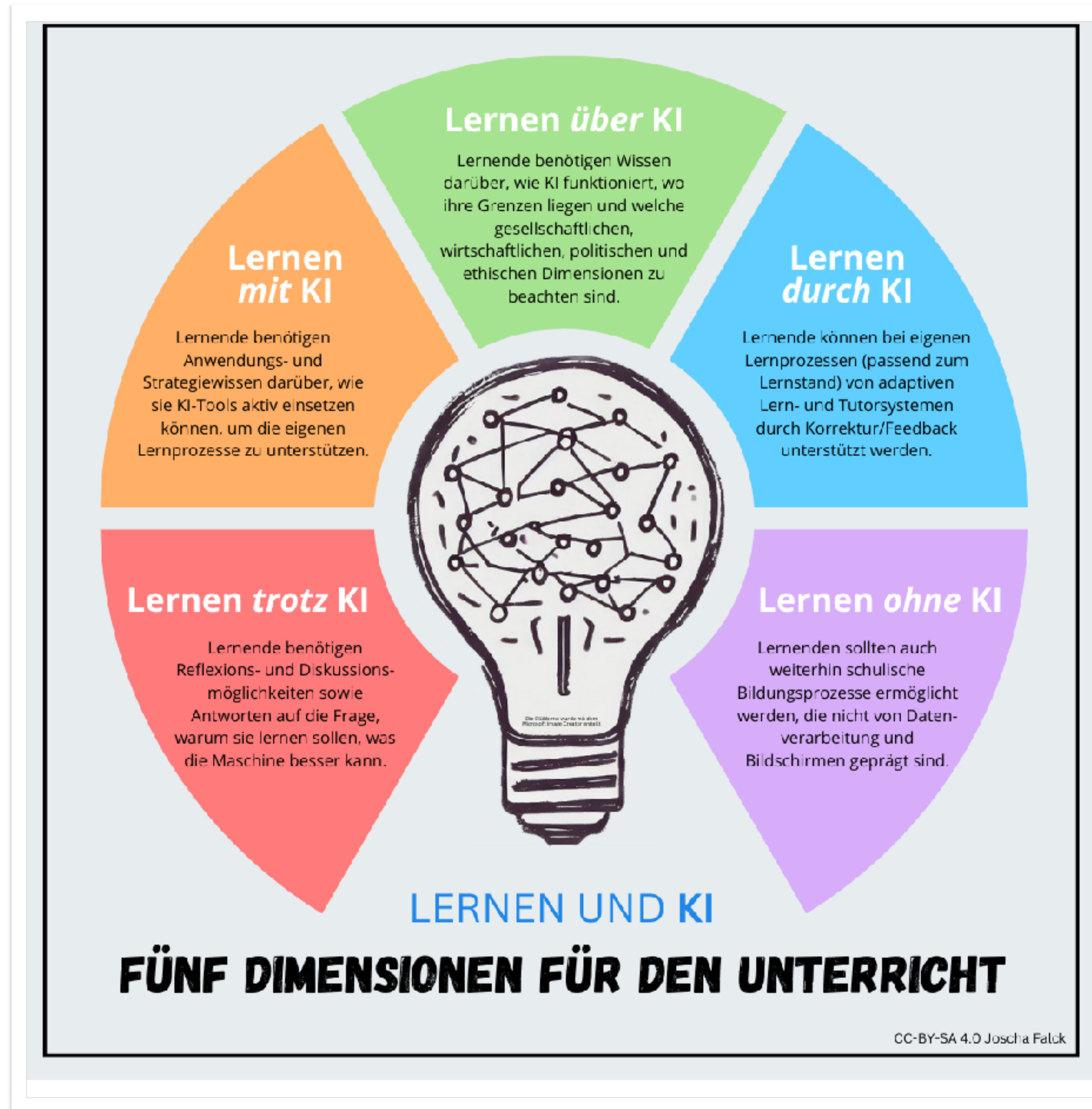
# Lernen und KI

Falck (2024)



MEDIENBERATENDE IN  
NORDRHEIN-WESTFALEN

Bezirksregierung  
Arnsberg





# Veränderung der Prüfungskultur



OpenAI: DALL-E 3

vs.



OpenAI: DALL-E 3



# Veränderung der Prüfungskultur

Allgegenwärtige  
Verfügbarkeit von  
Wissen



OpenAI: DALL-E 3

vs.



OpenAI: DALL-E 3

Lernprozesse  
ganzheitlich sehen &  
Prüfungen Sinn  
geben

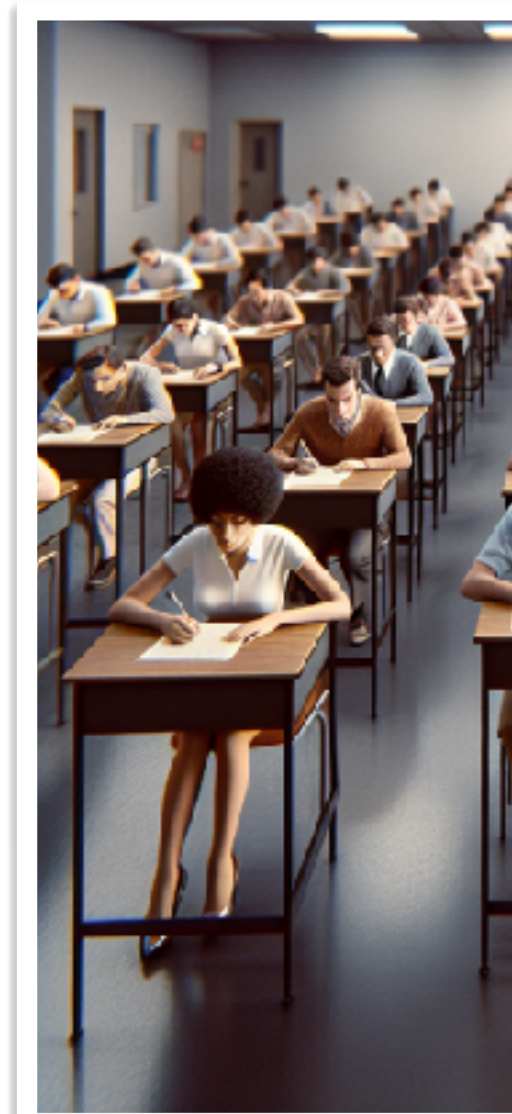
Rolle der Lehrperson:  
Begleitung und Beratung

Kontrolle abbauen,  
Selbstverantwortung  
&  
Selbststeuerung  
stärken



# Veränderung der Prüfungskultur

Allgegenwärtige  
Verfügbarkeit von  
Wissen



**KMK**  
KULTUSMINISTER  
KONFERENZ

Lehren und Lernen  
in der digitalen Welt

Die ergänzende Empfehlung  
zur Strategie „Bildung in der  
digitalen Welt“



OpenAI: DALL-E 3

Lernprozesse  
ganzheitlich sehen &  
Prüfungen Sinn  
geben

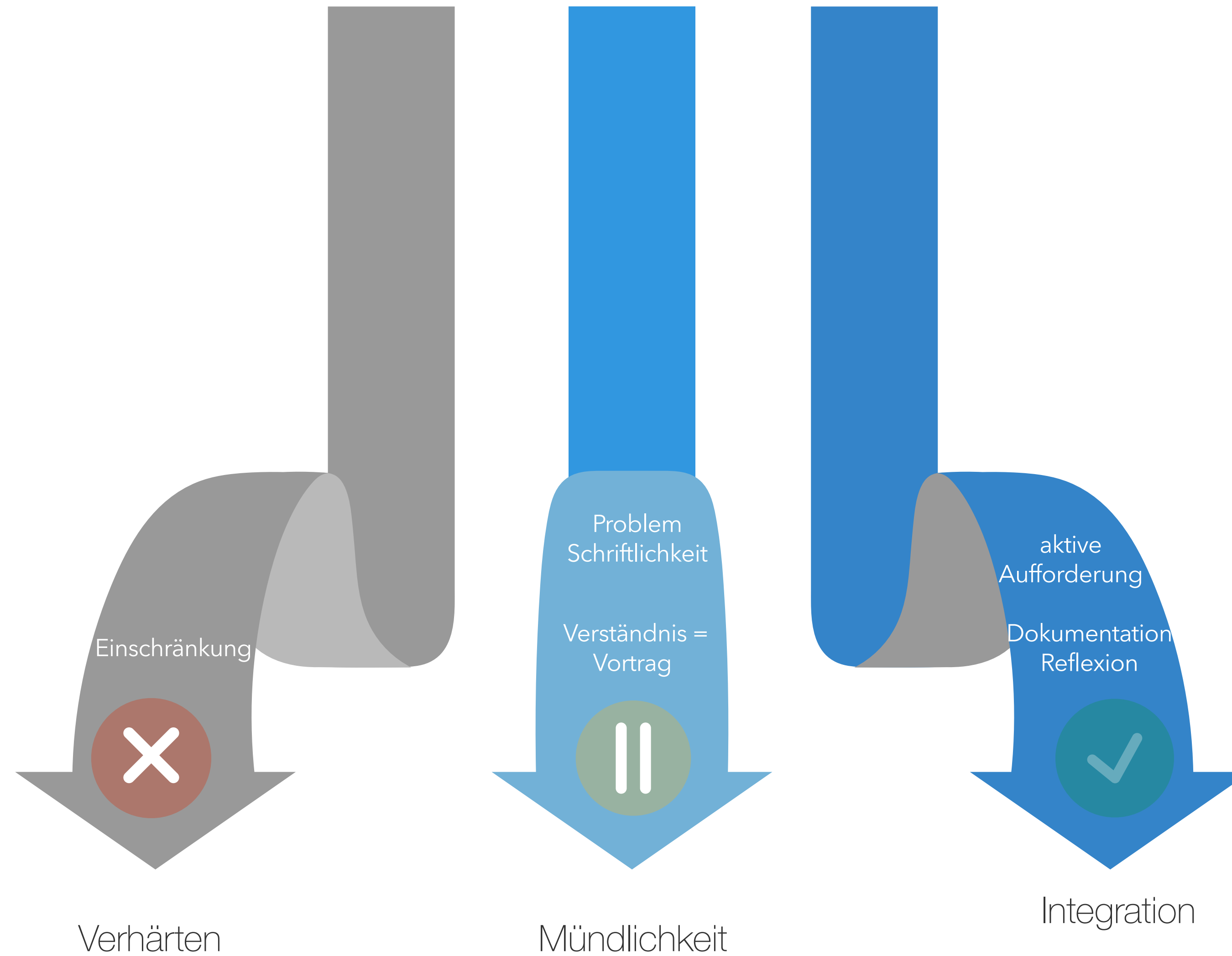
Rolle der Lehrperson:  
Begleitung und Beratung

Kontrolle abbauen,  
Selbstverantwortung  
&  
Selbststeuerung  
stärken



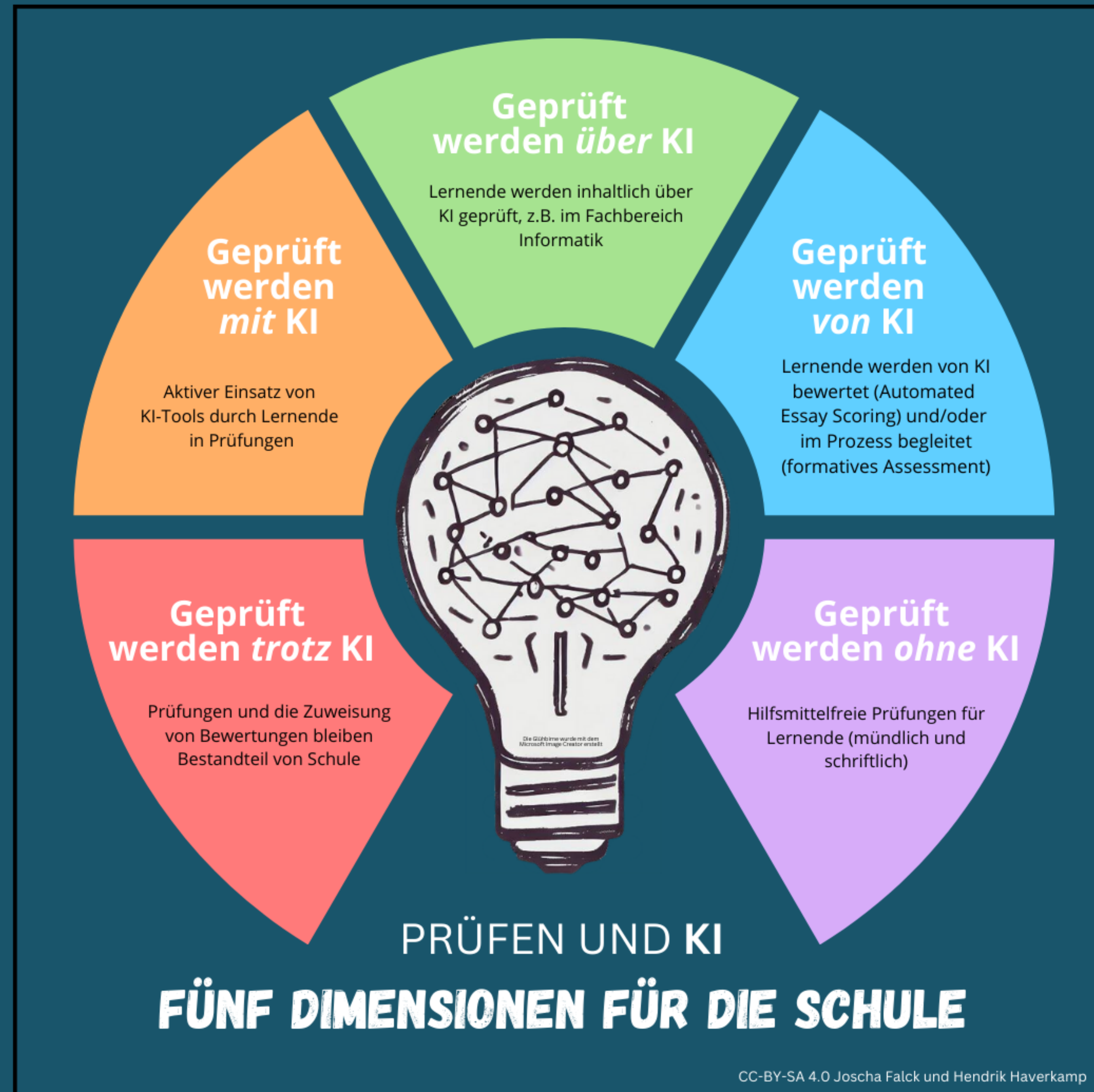
# Reaktionsweisen

Haverkamp/ Wampfler (2024)



# Prüfen und KI

Falck (2024)



Bezirksregierung  
Arnsberg



MEDIENBERATENDE IN  
NORDRHEIN-WESTFALEN

# Prüfen und KI

Wie kann KI Bestandteil von  
Prüfungen sein?



## KI als Lernbegleiter



### Shorty hilft!

Ich helfe dir beim Verstehen von Kurzgeschichten und dem Anfertigen von...



### Großstadtpoet

Der Assistent schlüpft in die Rolle des lyrischen Ichs aus Ludwig Jacobowskis...



### Lyrika

Ich helfe dir bei der Interpretation von Gedichten. Stelle mir einfach deine Frage.



### Herr PolitikToGo

Ich helfe dir, dem Unterricht zu folgen!



### Jugend debattiert Chatbot (Remix)

Der KI-Debattiercoach hilft Schüler\*innen, sich auf den Wettbewerb "Jugend debattier..."

## Klassenarbeit mit KI-Einsatz



**Phase 1:** Anfertigen einer Inhaltszusammenfassung durch Lernende

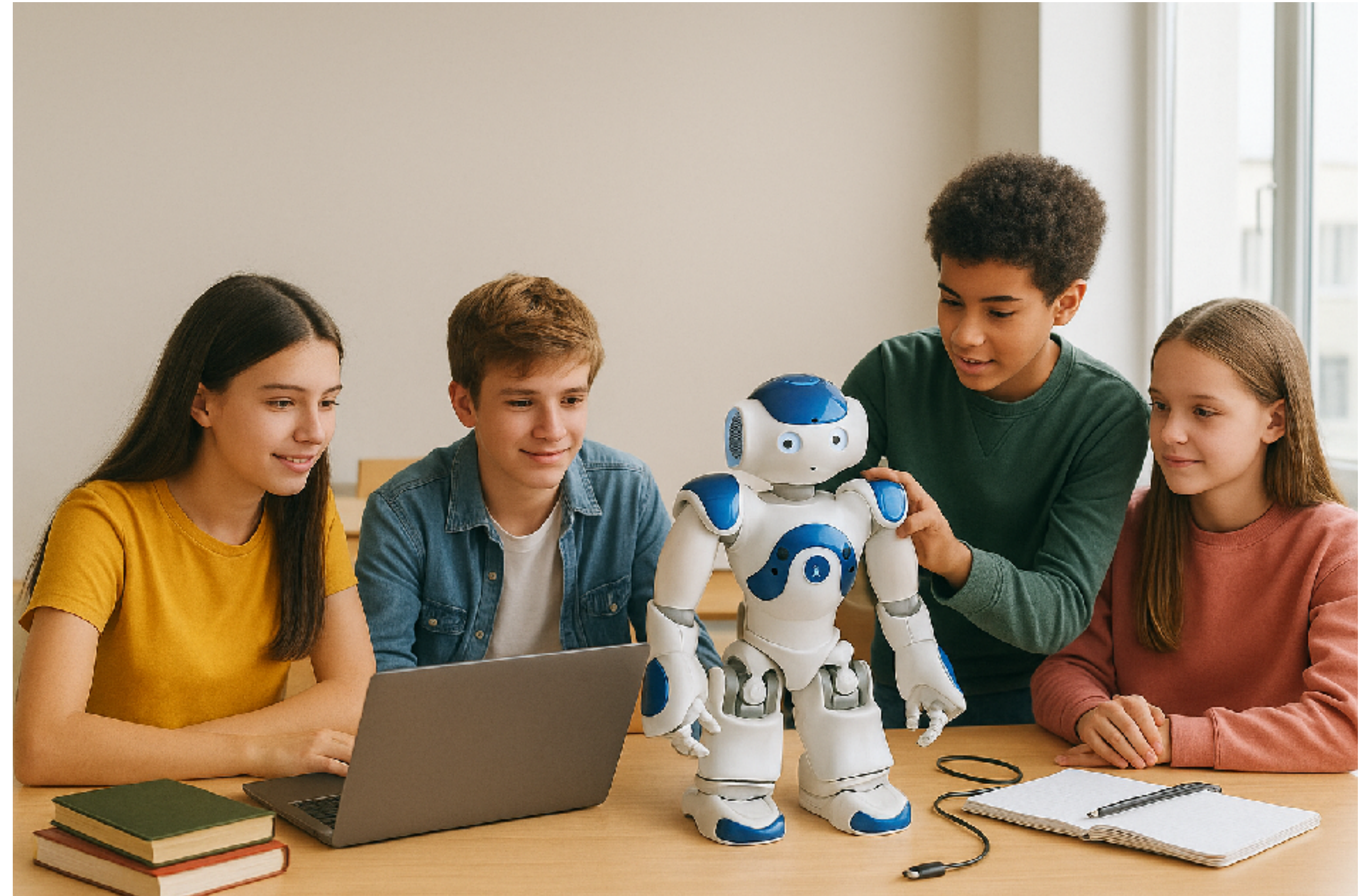
**Phase 2:** Formatives Feedback durch FelloFish

**Phase 3:** Überarbeitung der eigenen Schreibprodukte (2 Feedback-Schleifen)

**Phase 4:** Reflexion des KI-Einsatzes

2	Überarbeitung und Reflexion		
	Rückmeldungen von FelloFish wurden gezielt und sinnvoll genutzt.	4	
	Die überarbeitete Fassung zeigt eine klare Verbesserung gegenüber der ersten Version.	4	
	Es erfolgt eine differenzierte Auseinandersetzung mit dem eigenen Schreibprozess und der KI-Rückmeldung (Reflexionsfrage).	4	
	Aussagen werden mit passenden Textstellen aus den eigenen Versionen oder unter Verweis auf entsprechende Stellen gestützt.	2	
	Die Reflexion ist sprachlich klar strukturiert und nachvollziehbar formuliert.	2	
	<b>Summe Aufgabe 2</b>	<b>16</b>	

- **Abkehr von Tests und Klausuren:**  
Keine Reproduktion, sondern Anwendung, Prozessbegleitung, Kreativität und Reflexion
- **Kompetenzorientierung:**  
Handlungsfähigkeit erlangen und in realistischen Szenarien überprüfen
- **Bezug zur Lebenswelt:** Aufgaben spiegeln echte Problemstellungen wider, sind oft fächerübergreifend und praxisnah
- **Selbstbestimmung:** Zeigen von individuellen Stärken, Entwicklung eigener Lösungswege, Einsatz digitaler Tools



ChatGPT generiertes Bild



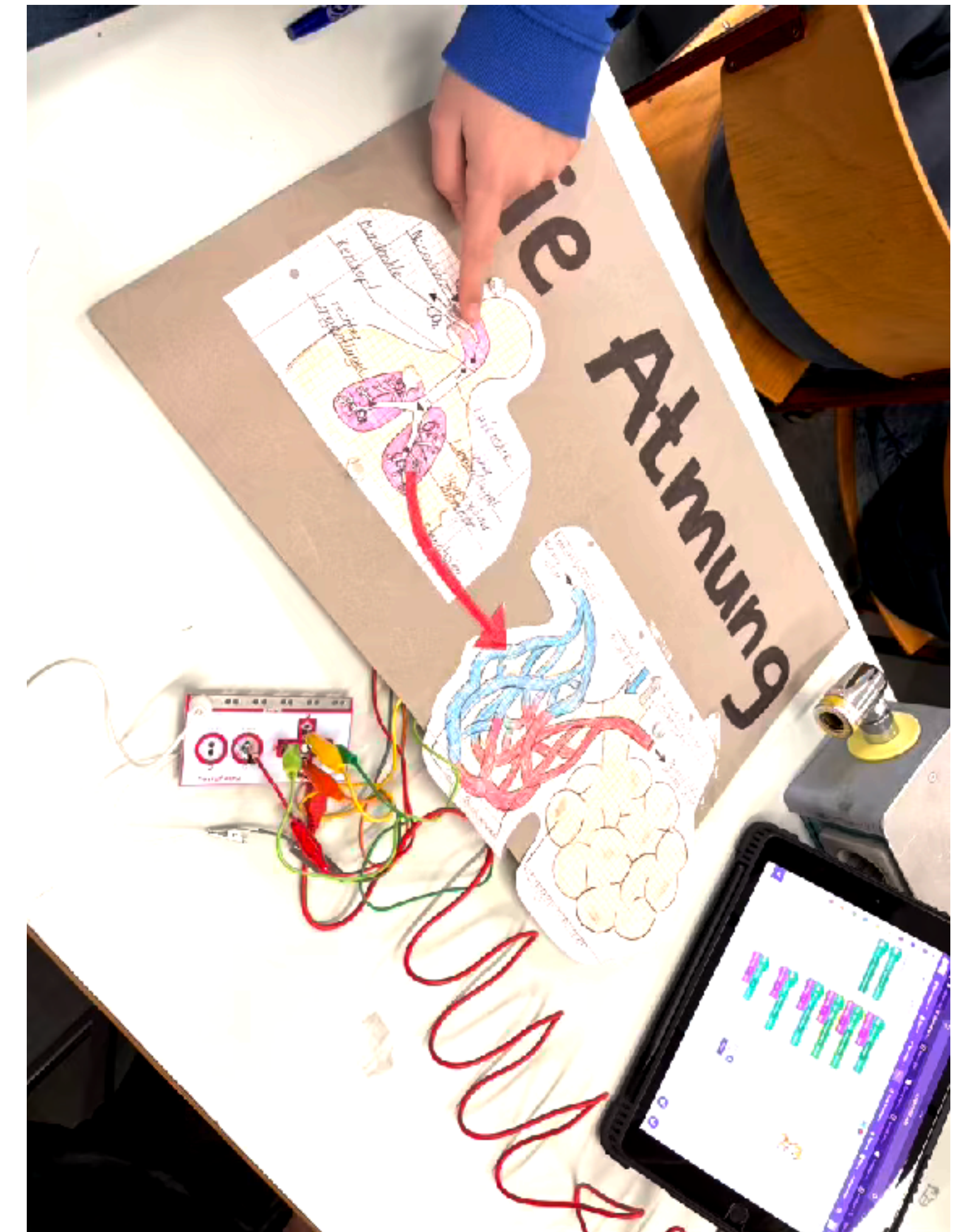
- **Portfolio-Arbeiten:** digitale Portfolios, Dokumentation von Lernprozessen
- **Präsentationen & digitales Storytelling:** Podcast, Video, interaktive Plakate
- **Projektarbeiten:** fächerübergreifend, realitätsnah, produkt-/lösungsorientiert
- **Escape Games / Serious Games:** Prüfungsleistung selbst entwickeln, spielen und reflektieren
- **Simulationen & Fallstudien:** Experimente, naturwissenschaftliche Dokumentationen
- ...

# Prüfen und KI

# Sprechende Plakate mit Makey Makey & Scratch

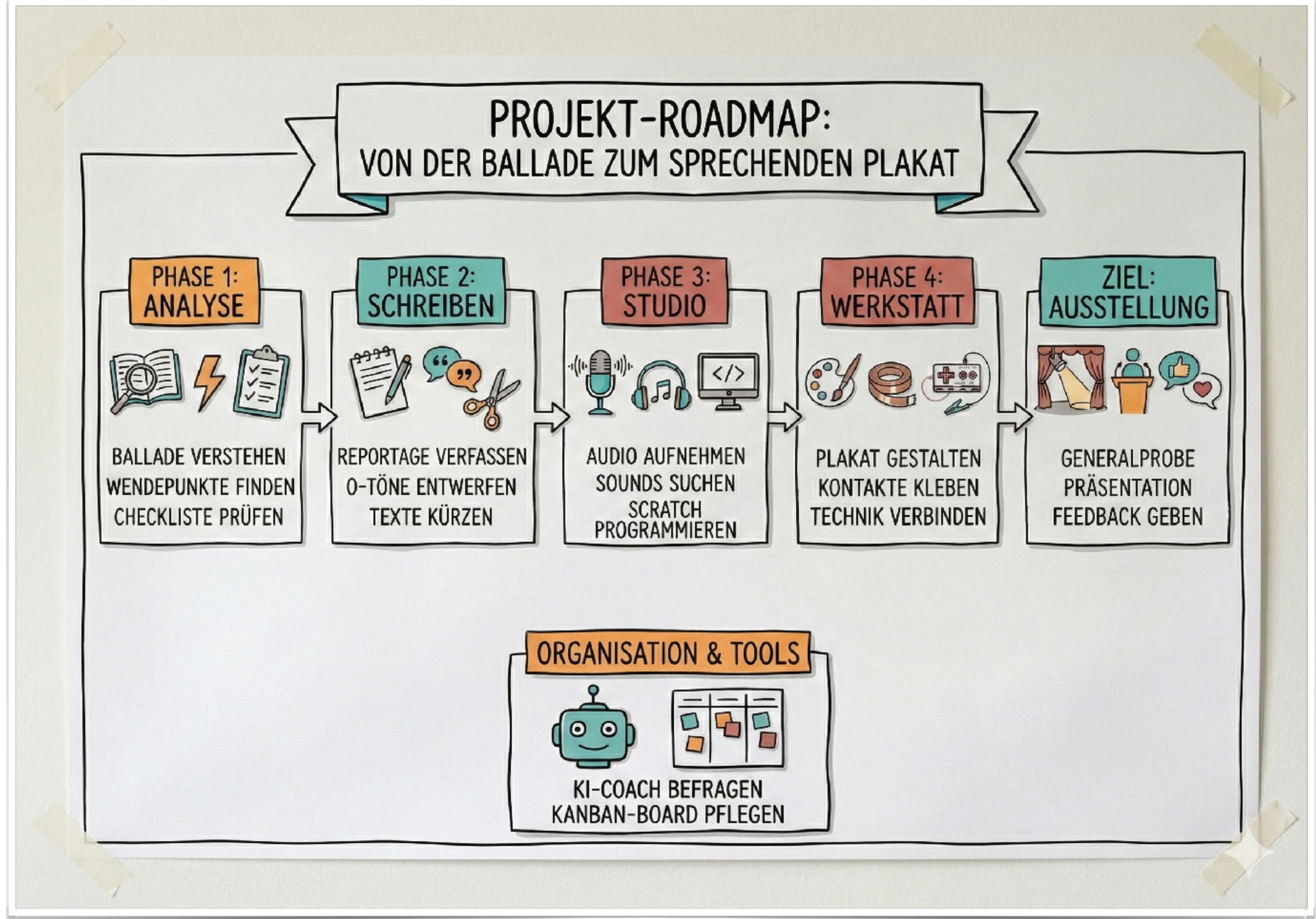


- **Fächer:** z. B. Deutsch, Englisch, Biologie, Physik, Geschichte, Politik, Kunst...
- **Material:** Makey Makey Kit, Leitfähiges Material, iPad oder Laptop, Plakat, Bilder
- **Nutzen:** Schüler:innen entwickeln eigene Texte oder Sprachaufnahmen, arbeiten kollaborativ im Team zusammen, gestalten kreative Designs, lernen technische Kompetenzen wie Coding kennen, erstellen ein nachhaltiges Produkt



Biologie, 6. Klasse

# Prüfen und KI



# Prüfen und KI



## PROJEKT-ROADMAP: VON DER BALLADE ZUM SPRECHENDEN PLAKAT



### Dein digitaler Balladen-Coach 🤖

Egal ob Stimmung, Reimschema oder das Metrum – bei Balladen gibt es viel zu entdecken! Wie der kleine blaue Helfer im Bild bin ich dafür da, dich bei deinen Fragen zu unterstützen. Ich verrate dir nicht die Lösung, sondern gebe dir wertvolle Tipps, damit du den Text selbst entschlüsseln kannst. Erzähle mir, an welcher Stelle du gerade noch feststeckst. Gemeinsam bringen wir Licht ins Dunkel der alten Geschichten!

 Jetzt Unterstützung holen

KI-COACH BEFRAGEN  
KANBAN-BOARD PFLEGEN

EL:  
ELLUNG



ALPROBE  
NTATION  
CK GEBEN

# Prüfen und KI

# Wie bewerte ich KI integrative Aufgaben



# Prüfen und KI

## Wie bewerte ich KI integrative Aufgaben



<p>NR. 01</p> <p><b>Prompt-Qualität</b></p> <p>Bewertet die Qualität der KI-Prompteingaben</p> <p>Klick für Vorschau</p>	<p>NR. 02</p> <p><b>KI-Prozess dokumentieren</b></p> <p>Bewertet die Dokumentation des KI-gestützten Arbeitsprozesses</p> <p>Klick für Vorschau</p>	<p>NR. 03</p> <p><b>KI-Ergebnis analysieren</b></p> <p>Bewertet die kritische Analyse von KI-Ausgaben</p> <p>Klick für Vorschau</p>	<p>NR. 04</p> <p><b>KI-Ergebnis bewerten &amp; auswählen</b></p> <p>Bewertet die kriteriengestützte Auswahl von KI-Ergebnissen</p> <p>Klick für Vorschau</p>
<p>NR. 05</p> <p><b>KI-Ergebnis überarbeiten</b></p> <p>Bewertet die gezielte Überarbeitung von KI-Ergebnissen</p> <p>Klick für Vorschau</p>	<p>NR. 06</p> <p><b>Mit-/Ohne-KI-Vergleich</b></p> <p>Bewertet den Vergleich zwischen KI-gestützter und eigenständiger Arbeit</p> <p>Klick für Vorschau</p>	<p>NR. 07</p> <p><b>Metakognitive Reflexion</b></p> <p>Bewertet die Reflexion des eigenen KI-gestützten Lernprozesses</p> <p>Klick für Vorschau</p>	<p>NR. 08</p> <p><b>Urteilsvermögen über KI-Sinnhaftigkeit</b></p> <p>Bewertet die Urteilsbildung über sinnvollen KI-Einsatz</p> <p>Klick für Vorschau</p>
<p>NR. 09</p> <p><b>Ethische KI-Nutzung</b></p> <p>Bewertet ethischen und verantwortungsvollen Umgang mit KI</p> <p>Klick für Vorschau</p>	<p>NR. 10</p> <p><b>KI im Lernprozess (Portfolio)</b></p> <p>Bewertet den reflektierten KI-Einsatz über einen längeren Zeitraum</p> <p>Klick für Vorschau</p>	<p>NR. 11</p> <p><b>KI-Einsatz planen</b></p> <p>Bewertet die Planung des KI-Einsatzes vor der Aufgabe</p> <p>Klick für Vorschau</p>	



# Heute:

## §6 Abs. 8 APO SI

### Die Option

1x pro Jahr: Klassenarbeit wird ersetzt durch alternative  
Leistungsüberprüfung



# Morgen: Die neue Oberstufe



## Facharbeit

**X** WEGFALL



## Projektkurse

**✓** EINFÜHRUNG



## alternative Leistungsüberprüfungen

**↑** VERSTÄRKUNG



# Roadmap

## Konkrete Schritte für eine moderne Prüfungskultur

### Einfach anders prüfen

Ihre Schritt-für-Schritt-Checkliste für  
**alternative Prüfungsformate**

✓ „grünes Licht“ gemäß APO-SI

Auszug §6:

„Einmal im Schuljahr kann pro Fach eine Klassenarbeit durch eine andere, in der Regel schriftliche, in Ausnahmefällen auch gleichwertige nicht schriftliche Leistungsüberprüfung ersetzt werden.“

#### 1 VORAB: RAHMEN

- Habe ich weitere rechtlichen Vorgaben zu beachten? (z. B. Konferenzbeschlüsse, schulinterner MKR, ...)
- Welche inhaltlichen und methodischen Kompetenzen sollen geprüft werden?
- Welche Aufgabenformate in Zeiten von KI setze ich ein, um diese Lernziele zu erreichen?
- Welche digitalen oder analogen Materialien stehen zur Verfügung?
- Welches alternative Prüfungsformat passt zu meinem Ziel? (z. B. Podcast, eBook, interaktives Plakat, Portfolio, ...)

#### 2 PLANUNG

- Welche Bewertungskriterien gelten?
- Welcher Zeitrahmen ist realistisch – gibt es Meilensteine?
- Kann ich einen Pilotversuch vorab einbauen, z. B. als Mini-Aufgabe?

#### 3 VORBEREITUNG

- Wie erkläre ich das Format und die Bewertung nachvollziehbar? (vgl. Quick-Start-Vorlage)
- Inwiefern beziehe ich KI-Software mit ein?
- Welche Beispielarbeiten kann ich zeigen?
- Wann und wie ist Feedback im Lernprozess möglich? (z. B. Peer-Review, KI-Feedback, ...)
- Wie stelle ich Datenschutz sicher? (Lizenzen)
- Wie bedenke ich das Urheberrecht? (Einwilligungen, Quellen) (vgl. Quick-Start-Vorlage)

#### 4 DURCHFÜHRUNG


- Wie begleite ich den Lernprozess aktiv? (z. B. durch Beobachtung, Impulse, Rückfragen)
- Wie dokumentieren die SuS Zwischenstände und Entwicklungen? (z. B. Foto, Journal, Datei-Versionen) (vgl. Quick-Start-Vorlage Kanban-Board)
- Wo und wie werden Materialien und Abgaben gesammelt?
- Wie präsentieren die Lernenden das Produkt?
- Wie reflektieren Sie ihren Lernweg und ihr Lernvermögen?


#### 5 BEWERTUNG

- Wie wende ich die Kompetenzerwartungen nachvollziehbar und fair an? (vgl. Quick-Start)
- Fließen Peer- oder Selbstbewertungen ein? (vgl. Quick-Start)
- Wie gestalte ich individuelles, entwicklungsorientiertes Feedback? (vgl. Quick-Start)
- Wie mache ich die Leistungsbewertung transparent? (vgl. Quick-Start)

#### 6 REFLEXION

- Welche Rückmeldungen erhalte ich von den Lernenden – formal oder informell?
- Was lief gut, was sollte ich beim nächsten Mal ändern?
- Wie kann ich meine Erfahrungen im Kollegium teilen?
- Welche nächste Klasse, welches nächste Fach bietet sich an?

 **ZIEL:** Motivierende, kompetenzorientierte Leistungsüberprüfung, die Lernen sichtbar macht – kreativ, zeitgemäß und rechtssicher.

 Erstellt mit grafischer Unterstützung von ChatGPT nach Vorlage Berger/Labusch/Prüfer/Urbanik/ Westermann (2026).

„Wenn der Wind der Veränderung weht, bauen  
die einen Mauern und die anderen Windmühlen“  
*(chinesische Weisheit)*

Kontakt:

[julia.pruefer@bra.nrw.schule](mailto:julia.pruefer@bra.nrw.schule)

[mirco.urbaniak@bra.nrw.schule](mailto:mirco.urbaniak@bra.nrw.schule)



MEDIENBERATENDE IN  
NORDRHEIN-WESTFALEN

Bezirksregierung  
Arnsberg



**Vielen Dank für Ihre  
Aufmerksamkeit!**

# Quellen

- Deutscher Ethikrat: Mensch und Maschine – Herausforderungen durch Künstliche Intelligenz. Berlin: 2023.
- Goecke, Tobias (2021): Taxonomie nach Bloom. Abgerufen am 01.02.2026 unter: <https://supratix.com/blog/upskill-manager/die-taxonomie-von-bloom/>.
- Haverkamp/ Wampfler (2024): Die Nutzung von KI. In: Langela-Bickenbach et al. Wege zu einer zeitgemäßen Prüfungskultur. S.132.
- Langela-Bickenbach et al. (2024): Wege zu einer zeitgemäßen Prüfungskultur. Weinheim: Beltz-Verlag.
- KMK (2021): Ergänzung zur Strategie der Kultusministerkonferenz „Bildung in der digitalen Welt“.
- MSB NRW: Umgang mit textgenerierenden KI-Systemen. Düsseldorf: 2023.
- Salden/ Leschke: Didaktische und rechtliche Perspektiven auf KI-gestütztes Schreiben in der Hochschulbildung. Bochum: 2023.
- Ständige Wissenschaftliche Kommission der Kultusministerkonferenz (2024): Large Language Models und ihre Potentiale im Bildungssystem.
- Fotos: [unsplash.com](https://unsplash.com), [giphy.com](https://giphy.com), Dall-E, Banana Pro.