

Wie verwendet man ein Kondom?

Schritt 1: Hände waschen.

Schritt 2: Die Kondomverpackung öffnen. Achtung: Lange Fingernägel oder scharfe Gegenstände (z. B. Schere) können das Kondom beschädigen. Auch die Zähne sind zum Öffnen der Verpackung nicht geeignet.

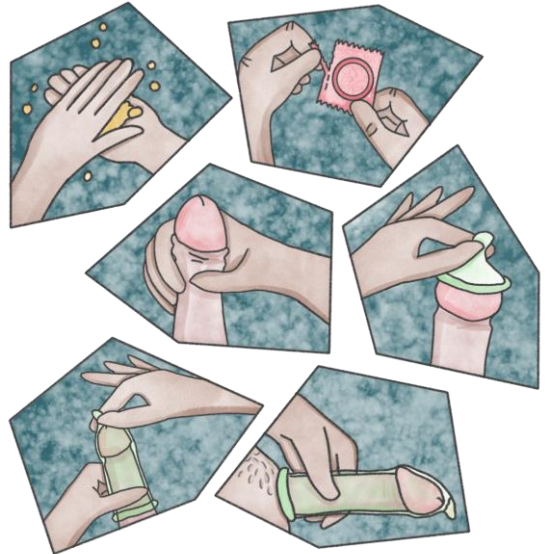
Schritt 3: Die Vorhaut leicht zurückziehen.

Schritt 4: Das Kondom am Reservoir (dem „Zipfel“) festhalten und die Luft herausdrücken. Im Reservoir soll später die Samenflüssigkeit aufgefangen werden.

Schritt 5: Das Kondom auf die Eichel setzen. Darauf achten, dass die Rollkante außen liegt. Wurde es falsch herum aufgesetzt, muss ein neues genommen werden!

Schritt 6: Das Kondom über den erigierten Penis rollen. Erst dann darf das Reservoir losgelassen werden. Ready for action.

Nach dem Orgasmus sollte der Penis aus der Scheide gezogen werden, bevor die Erektion nachlässt. Beim Herausziehen wird es am Gliedansatz festgehalten. Danach kann es entsorgt werden.



Wie verwendet man ein Kondom?

Schritt 1: Hände waschen.

Schritt 2: Die Kondomverpackung öffnen. Achtung: Lange Fingernägel oder scharfe Gegenstände (z. B. Schere) können das Kondom beschädigen. Auch die Zähne sind zum Öffnen der Verpackung nicht geeignet.

Schritt 3: Die Vorhaut leicht zurückziehen.

Schritt 4: Das Kondom am Reservoir (dem „Zipfel“) festhalten und die Luft herausdrücken. Im Reservoir soll später die Samenflüssigkeit aufgefangen werden.

Schritt 5: Das Kondom auf die Eichel setzen. Darauf achten, dass die Rollkante außen liegt. Wurde es falsch herum aufgesetzt, muss ein neues genommen werden!

Schritt 6: Das Kondom über den erigierten Penis rollen. Erst dann darf das Reservoir losgelassen werden. Ready for action.

Nach dem Orgasmus sollte der Penis aus der Scheide gezogen werden, bevor die Erektion nachlässt. Beim Herausziehen wird es am Gliedansatz festgehalten. Danach kann es entsorgt werden.

